

balmy  
BEACH RESORT KEMER

# SÜRDÜRÜLEBİLİRLİK RAPORU 2026

## DEĞERLİ MİSAFİRLERİMİZ, İŞ ORTAKLARIMIZ VE ÇALIŞANLARIMIZ

BALMY BEACH RESORT HOTELS olarak turizmde sürdürülebilirlik çalışmalarının çevresel ve kültürel miras üzerindeki olumsuz etkileri en aza indirdiğinin ve sürdürülebilir turizmin getirdiği sorumlulukların bilincindeyiz. Gelecek nesiller için daha iyi bir dünya bırakmaya çalışıyoruz.

Bu doğrultuda çevresel etkilerin azaltılması, enerji, su ve atık yönetimi, kültürel ve sosyal mirasın korunması, yerel halka ekonomik ve sosyal olarak fayda sağlama ve çevreyi koruma gibi sürdürülebilirlik kavramı içinde yer alan birçok konuda çalışmalarımıza devam etmekteyiz. İklim değişikliğinin ve küresel ısınmanın öneminin her geçen gün daha çok hissedildiği günümüz dünyasında üzerimize düşen sorumluluğu en iyi şekilde yerine getirmeyi amaç edinmekte, çevre bilincinin çalışanlarımız tarafından benimsenmesi için çaba göstermekteyiz.

Sürdürülebilirlik risklerinin etkin biçimde yönetilmesi ve sürdürülebilir büyümenin uzun vadeli stratejilerle sağlanmasına odaklanarak başarımızı her geçen gün arttırmayı hedeflemekteyiz.

## ŞİRKET POLİTİKAMIZ

•Müşteri memnuniyetini azaltmadan, çevreye en az zarar, en üst düzeyde fayda sağlamak üzere, güvenli ve kaliteli hizmet sunmayı,

•İnsan haklarına saygı göstermeyi ve bu kapsamdaki tüm mevzuat ve sözleşmelere uyum sağlamayı, bu doğrultuda tüm misafir ve çalışanlarımızı ırk, renk, cinsiyet, din, görüş, yaş, sosyal ve medeni durum, aile kökeni, fiziksel veya zihinsel engel ve cinsel yönelim ayrımı yapılmaksızın eşit olarak değerlendirmeyi,

•Çalışanlarımızın katılımı ile faaliyet gösterdiğimiz tüm alanlarda, yasal mevzuatlar ve tarafımızca uygunluk yükümlülüğü olarak kabul edilen tüm şartlara tam uyum sağlamayı,

•Müşteri Memnuniyeti, Gıda Güvenliği, Sürdürülebilir Turizm, Çevresel Risk Yönetimini ve İş Sağlığı ve Güvenliğini içeren tüm süreçlerimizde ilgili risk ve fırsatları belirleyerek sürekli iyileştirmeyi en gelişmiş seviyede sağlamayı,

•Çalışanlarımızı tüm bu süreçler ile ilgili eğitimler vererek bilinçlendirmeyi,

•Enerji ve su kaynaklarının kullanımını sürekli izleyerek misafir memnuniyetini etkilemeden azaltmayı,

•Su verimliliğini çevresel sorumluluğumuzun ve sürdürülebilir işletme anlayışımızın ayrılmaz bir parçası olarak kabul eder, otelimizin faaliyetlerinin ölçeği ve doğasına uygun şekilde suyu kontrollü ve sorumlu kullanmayı, su tüketimini ölçmeyi, izlemeyi ve analiz ederek performansımızı düzenli olarak iyileştirmeyi, su verimli ürünlerin, hizmetlerin, ekipmanların ve tasarımların kullanımını desteklemeyi, iklim değişikliği ve su kaynakları üzerindeki riskleri değerlendirerek önleyici ve iyileştirici faaliyetler geliştirmeyi, çalışanlarımızın farkındalığını artırmayı ve ilgili tarafları suyun sürdürülebilir kullanımı konusunda şeffaf bir şekilde bilgilendirmeyi temel ilkelerimiz olarak benimseriz.

•Atıkların kaynaktan minimize edilmesini ve oluşan atıklarımızın geri dönüşümünü sağlamayı, bertarafı sırasında çevresel etkileri azaltmayı, "0" atık politikamız ile atıkların geri kazanım felsefesinin benimsenmesini sağlamayı,

•Hem karbon ayak izini azaltma hem de bölge halkının kalkınmasına destek olmak amacıyla, ihtiyaçlarımızı yerel satıcılardan temin etmeyi, daha iyi üretim yapmaları konusunda farkındalık yaratmayı,

•Tedarikçi ve tüm iş paydaşlarımızı, çevre performansları ve yeşil ekonomi konularında teşvik ederek yaşam döngüsü yaklaşımında etkin olmayı,

•Yerel Halk ve İşletmeler ile birlikte bulunduğumuz destinasyona ait tarihi ve kültürel varlıkları korumayı ve tanıtımına destek olmayı,

•Turizmin çevre ve kültürel miras üzerindeki negatif etkilerinin minimize edilmesi, turizmde sürdürülebilir gelişmenin maksimize edilmesini sağlamayı,

•Sürdürülebilir kalkınma ilkesini destekleyecek faaliyetlerde bulunmayı, iklim değişikliğinin etkilerinin azaltılması, biyoçeşitlilik gibi gelecek kuşakları etkileyecek konularda risk ve fırsatlara önem vermeyi,

•Hayvan Hakları Koruma Kanunu gereği hayvanların doğal ortamında uygun şekilde yaşamalarını sağlamayı,

•Faaliyetlerimizden kaynaklanabilecek çevre üzerindeki olumsuz etkileri önlemeyi, mevcut en iyi teknolojilere dayalı etkin çözümler ile hava, su, toprak kirliliğini ve gürültüyü azaltmayı,

•Cinsel istismar , yolsuzluk , ayrımcılık gibi olumsuz durumlara karşı durmayı,

•Çalışanlarımızın psikolojik tacize maruz kalmamaları için gerekli önlemleri almayı, bu kapsamda farkındalık eğitimleri düzenlemeyi, qizlilik ve özel hayatın korunmasına özen göstermeyi, asılsız iddialara karşı hassasiyet göstermeyi ve ilgili mevzuata tam uyum sağlamayı.

•**BALMY HOTELS olarak taahhüt ederiz.**

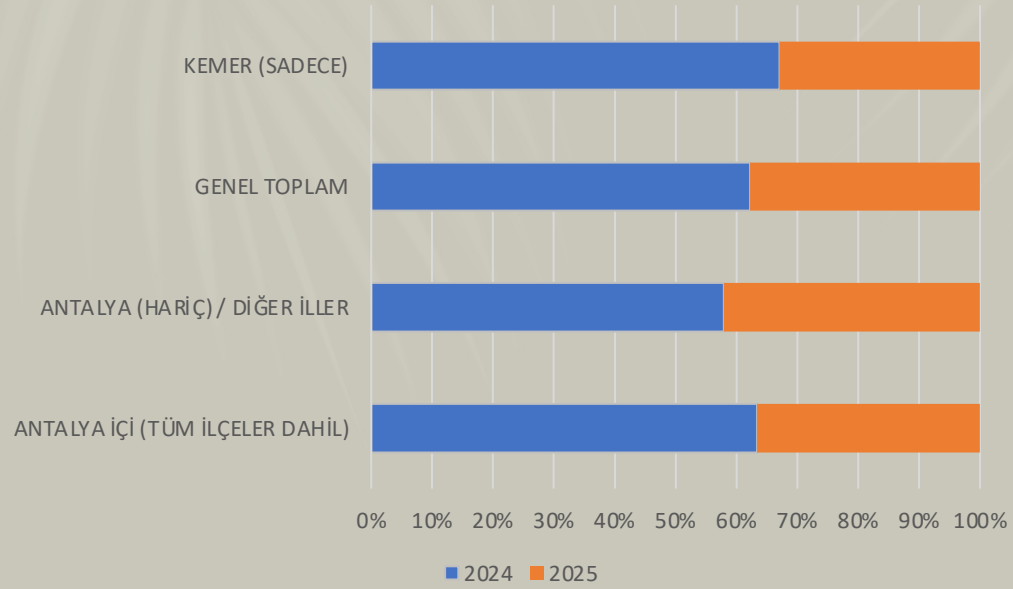
## VİZYONUMUZ

Kurumsal değerleri ve kalite anlayışı rehberliğinde misafirlerin ilk tercihi olmak ve durumun devamlılığını sağlamak.

## MİSYONUMUZ

Hizmet verdiğimiz sektörde, en yüksek kalite anlayışı ile beklenti sonuçları üreterek, çalışanlarımızın ve müşterilerimizin memnuniyetine ve güvenine layık olmak.

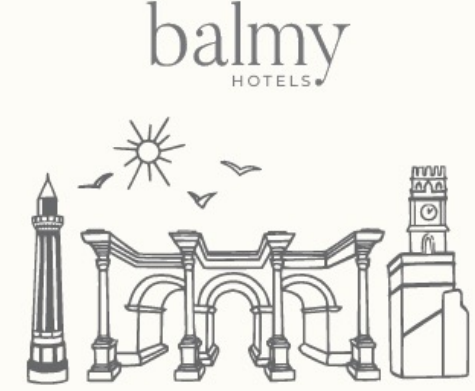
## YEREL SATINALAMALAR 2024- 2025



- Yerel Ekonomiye ve Sürdürülebilir Satın Alma Uygulamalarını Destekleme
- Yerel ekonomiye katkımızın farkındayız bu nedenle tedariklerimizin büyük kısmını yerel üreticilerden yapmaktayız. Sürdürülebilir turizm için, enerji, su ve atık verimliliği yüksek, çevre dostu ürünler ve hizmetler satın alıyoruz.
- Tesiste kullanılan dekor malzemelerinden yastıklarımızı Kadın Kooperatiflerinden temin edilmiştir.
- Yine dekoratif amaçlı kullandığımız ahşap kap ve kaseler Antalya'da bir marangozun el işçiliği ürünleridir.
- Hamile Misafirlerimize armağan ettiğimiz bebek emziği zincirlerini Beldibi'nde bulunan kadın girişimcilerden temin edilmektedir.

Çevreye duyarlılığımız ve tarihi, kültürel değerlerimize sahip çıkma bilincimiz ile misafirlere Antalya Bölgesindeki yerlerin tanıtımını yapıyor ve misafirlerimizin tesis dışında uyması gereken kurallar hakkında bilgilendirmeler yapıyoruz.

Bu uygulama ile misafirlerimizin tarihi, kültürel alanların korunmasına yönelik farkındalıklarının artırılması hedeflenmektedir.



ANTİK KENT, MÜZE, CAMİ VE DOĞAL YAŞAM  
PARKI KURALLARI

**RULES FOR THE ANCIENT CITY, MUSEUM, MOSQUE, AND  
NATURAL LIFE PARK**

REGELN FÜR DIE ANTIKE STADT, DAS MUSEUM, DIE MOSCHEE  
UND DEN NATURPARK

ПРАВИЛА ДЛЯ ДРЕВНЕГО ГОРОДА, МУЗЕЯ, МЕЧЕТИ  
И ПАРКА ЖИВОЙ ПРИРОДЫ



ANTALYA GO TÜRKİYE



MORE INFO

## YÖRESEL YEMEKLER

Yöresel Yemeklerimizi ve coğrafi işaretli ürünlerimize büfemizde yer veriyor tüm misafirlerimize "Traditional Turkish Food" işaretlemeleri ile tanıtıyoruz.



**ANTALYA PİYAZI**

**ANTALYA PİYAZ (BEAN SALAD)**

**PİYAZ AUS ANTALYA (BOHNENSALAT)**

**АНТАЛЬЯ ПИЯЗ**

**(ФАСОЛЕВЫЙ САЛАТ)**

Balayı misafirlerimizin odasında kullandığımız tek bir uzun yastık ile Anadolu Türk geleneğini tanıtıyoruz.



**"Bir yastıkta kocamak" deyimi, geçmişten günümüze uzanan köklü bir Anadolu Türk geleneğini temsil eder.**

Evli çiftlerin birlikte uzun bir ömür sürmesini sembolize eder. Bu geleneğe göre çiftler, evliliklerinde bir olduklarını simgeleyen tek ve uzun bir yastığı yatakları için kullanırlardı. Yastık çeyiz sandığının önemli bir parçasıydı ve çift yastık olarak evlilikte birlik ve beraberliği sembolize ediyordu.

Çiftler arasında bir anlaşmazlık olduğunda, kendi yastıklarını alıp başka bir yerde uyuyamazlardı, bu da sorunların daha hızlı çözülmesini ve uzlaşmayı sağlardı. Bu gelenek zaman içinde kent kültürü tarafından aşındırılmış olsa da Anadolu'nun kırsal kesimlerinde hala yaşatılmaktadır.

Balmy Hotels ailesi olarak, "bir yastıkta kocamak" gibi sıkı ve sevgi dolu bir birliktelikle hayatınız boyunca zorlukların üstesinden birlikte geleceğiniz mutlu bir serüven dileriz.



## HIDIRELLEZ KUTLAMALARIMIZ

Hıdırellez, Türk dünyasında ve bazı Balkan ülkelerinde kutlanan mevsimlik bir bayramdır. Genellikle 6 Mayıs'ta kutlanır

### Tarihçesi

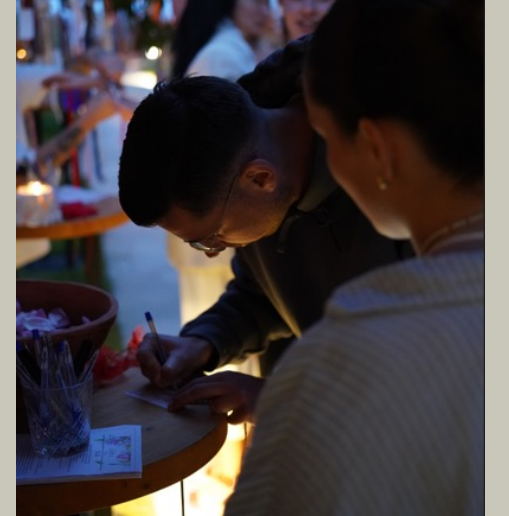
- Eski Türk Kültürüne göre Türklerin İslam öncesi dönemlerinde baharın gelişini kutlamak için yaptıkları şenlikler Hıdırellez'in temellerini oluşturur. Bu kutlamalar, doğanın yeniden doğuşunu ve bereketi simgelerdi.

### KUTLAMA ŞEKİLLERİ

Hıdırellez kutlamaları, yerel geleneklere ve inanışlara göre farklılık gösterebilir, ancak bazı ortak unsurlar şunlardır:

- Dilek Ağacı: Dileklerin bir kağıda yazılıp bir ağacın dallarına asılması yaygın bir pratiktir.
- Ateş Üzerinden Atlama: Kötü ruhlardan arınmak ve sağlık dilemek amacıyla ateş üzerinden atlama ritüeli yapılır.
- Yeşil Alanlara Çıkma: Doğanın canlanışını kutlamak için yeşil alanlarda organizasyonlar düzenlenir.
- Gecedен Suya Atılan Çiçekler: Hıdırellez gecesi çiçeklerin ve yeşil bitkilerin suya atılması, suyun bereket getireceğine inanıldığı bir ritüeldir.

Bu bayram, insanların doğayla uyum içinde yaşama isteğini, bereket ve sağlık temennilerini sembolize eder.



Otelimizde yöresel korunması gereken kültürel yapı olarak zeytinyağı sıkma değirmeni, döverler, gül yağı çıkarmak için bakır kazan ve küplerimiz mevcuttur. Bu kültürel yapıları otelimiz içerisinde tanıtım bilgilendirmeleri de sağlayarak misafirlerimizi bilgilendirmekteyiz.



balmy  
HOTELS



#### KÖY TİPİ GÜL YAĞI İBRİSİ

1930'dan beri kullanılan imbiç adı verilen basit damıtma kazanlarında su distilasyon yöntemiyle üretilir. Bu yöntemde imbiçe 15 kg taze gül çiçeği konur ve içine 45 litre su ilave edilerek iki saat kaynatılır. İşlem sonunda 5 gr gül yağı elde edilir. Ülkemizde Isparta ilinde yetişen gül ve gül yağı "coğrafi işaret" sahibi ender bir üründür.

#### ROSE OIL FITCHER

It is produced by water distillation method in simple distillation boilers called retort, which has been used since 1930. In this method, 15 kg of fresh rose flowers are placed in the retort, and 45 liters of water is added to it and boiled for two hours. At the end of the process, 5 gr rose oil is obtained. Rose and rose oil grown in the province of Isparta in our country is a rare product with a "geographical indication".



balmy  
HOTELS



#### DÖVEN

18.yy sonu 19.yy başında tarımda makineleşmenin gerçekleşmediği dönemde arpa harmanlama için kullanılmıştır. Genellikle iki öküz veya iki katır tarafından sürülerek kullanılan alat günümüzde yerini biçer döver almıştır.

#### THRASHING SLEDGE

At the end of the 18th century and at the beginning of the 19th century, barley was used for threshing when the mechanization of agriculture did not take place. Threshing Sledge, generally operated by two oxen or two mules, has now been replaced by machines.



balmy  
HOTELS

#### AHŞAP ZEYTİN SIKMA HENGESİ

1940'lı yıllarda ülkemizde kullanılan sistem; insan yada hayvan kuvveti ile zeytin hamurundan yağ çıkarmak için kullanılır. Yağ çıkartırken daha fazla bası yapılmaya yarayan sonuz vida sistemi Romalılar tarafından geliştirilmiştir. Kolan çevrilmesiyle ortadaki vida aşağıya hareket eder ve basıyı uygularak içindeki zeytin yağının aşağıya akmasını sağlar.

#### WOODEN OLIVE PRESSING MISE

The system used in our country since the 1940s is used to extract olive oil by animal or human power. The introduction of the screw by the Romans was one of the most important developments in oil production technology, which made it possible to increase the amount of pressure on olive paste. Turning the handle causes the wood screw to move down and apply pressure to the press board. The wooden squeezes the olive paste and the olive oil flows down and collected by the producer to be bottled.

## SORUMLU SATINALMA UYGULAMALARI

- BALMY BEACH RESORT HOTEL olarak satın alma, hammadde tedariki ve diğer mal ve hizmetlerin tedarikini sağlarken işletmemiz için gerekli tüm mal ve hizmetlerin zamanında, uygun fiyat ve ödeme koşullarında, mümkün olan en üst kalitede tedarik edilmesini hedefleriz.
- Uygulamakta olduğumuz Kalite Yönetim Sistemi gereklilikleri kapsamında tedarikçilerimizi bizimle büyümeye ve gelişmeye teşvik ediyoruz.
- Malzeme alımlarında çevre dostu ambalajlı ürünlerin önceliği tercihimizdir. Tedarikçilerimizi çevreye duyarlı firmalardan seçmeye özen gösteririz. Tedarikçi seçimlerinde 14001 Çevre Yönetim Sistemi belgeli /FSC etiketli ürünler olması ve gıda tedarikçilerimizin ISO 22000 Gıda Güvenliği Yönetim Sistemi belgeli olması tercih önceliğimizdir. Satın alımlarımızı mümkün olduğunca yakın bölgelerden yaparak yerel firmalarla çalışılmasını tercih ediyoruz. Böylece tedarikçi firmaların teslimat araçlarının karbon salınımlarını minimize ederek çevreye yapılan etkilerin azaltılması hedeflenmekte ve bölge çalışanlarını desteklenmekteyiz. Satın alma kriterlerine uygun olması şartıyla öncelikli olarak ürünü kabul ederiz. Tedarikçilerimizi belirli aralıklarla yerinde değerlendiririz. Enerji tüketimi ile ilgili talep edilen cihazların alımında A+++ sınıfı ürün grubu olmasını tercih ederiz.

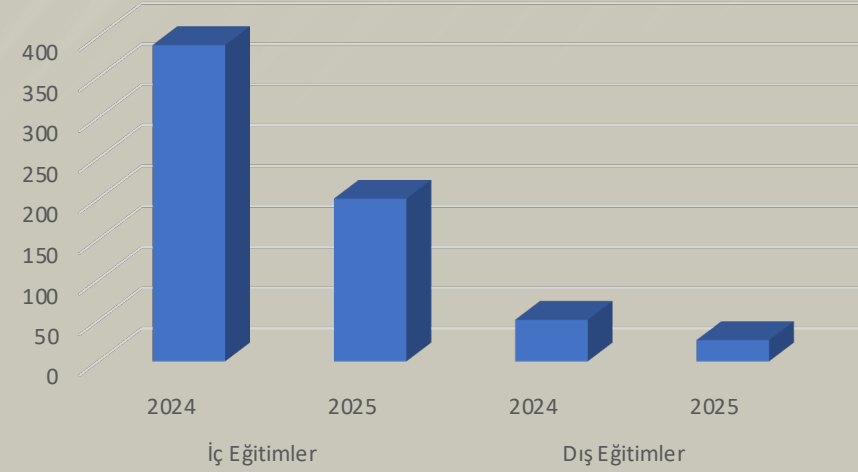


## EĞİTİMLER

Her sezon başında yapılan planlama doğrultusunda tüm çalışanların Zorunlu Dış Kaynaklı Eğitimleri ile birlikte İşbaşı eğitimleri de verilmektedir.

Zorunlu eğitimler haricinde çalışan farkındalığını ve motivasyonunu artırmak üzere çeşitli konularda eğitimler düzenlenmektedir.

BALMY BEACH RESORT EĞİTİMLER 2024-2025

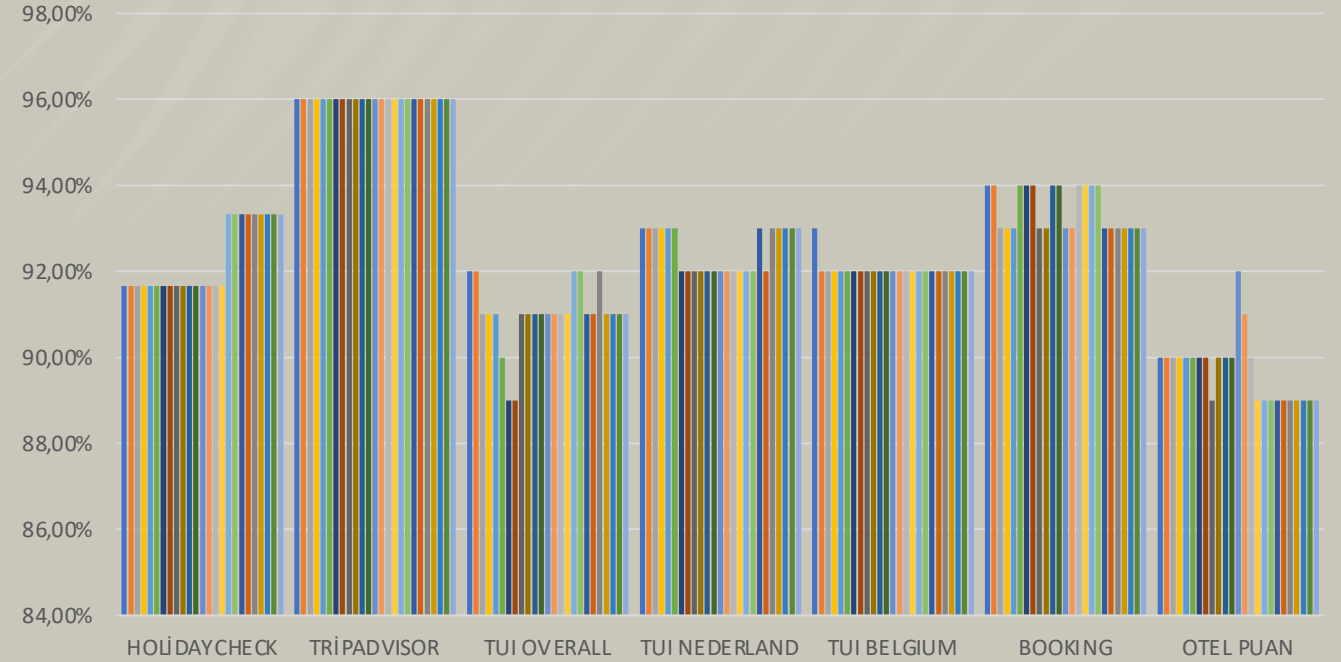




Misafirlerimiz ile sürekli görüşüyor onlardan gelen geribildirimleri inceleyerek çözüm arayışına gidiyoruz.

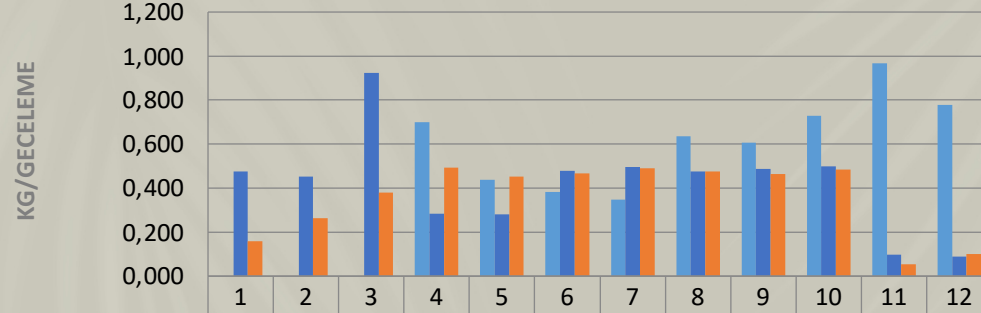
Yapmış olduğumuz memnuniyet anketleri ile tatil deneyimleri ile ilgili fikir alırken kendi güçlü ve eksik yönlerimizi ona göre şekillendirme fırsatı buluyoruz.

## BALMY BEACH RESORT MİSAFİR MEMENUNİYET



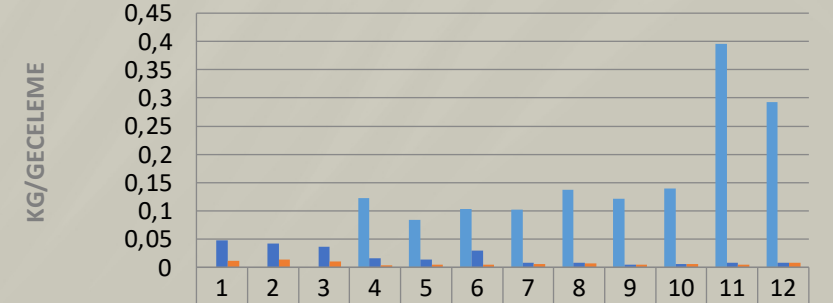
## ATIK YÖNETİMİ 2023-2025

### AMBALAJ ATIK 2023-2025 Kişi BAŞI



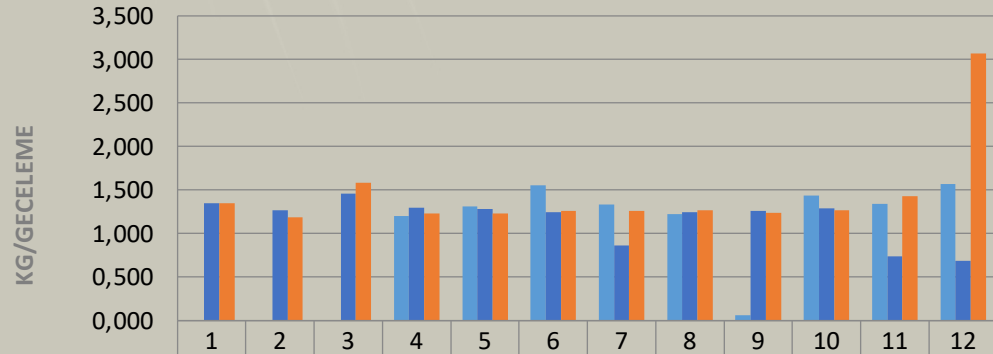
AMBALAJ ATIK 2023	0,00	0,00	0,00	0,69	0,43	0,38	0,34	0,63	0,60	0,72	0,96	0,77
AMBALAJ ATIK 2024	0,47	0,45	0,92	0,28	0,28	0,47	0,49	0,47	0,48	0,49	0,09	0,08
AMBALAJ ATIK 2025	0,15	0,26	0,38	0,49	0,45	0,46	0,49	0,47	0,46	0,48	0,05	0,10

### PLASTİK ATIK 2023-2025 Kişi BAŞI



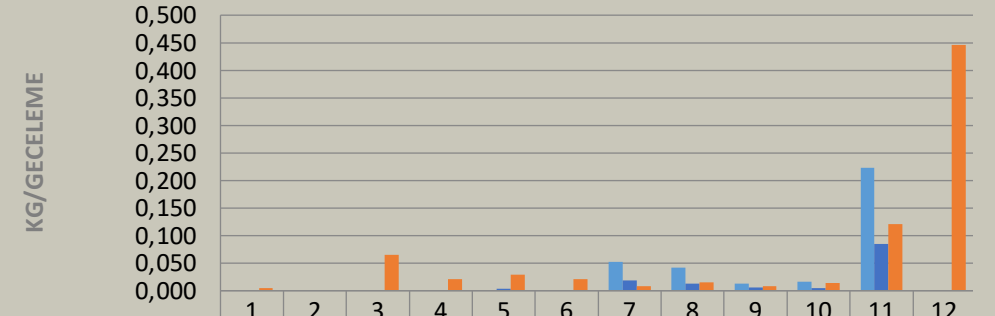
PLASTİK ATIK 2023	0	0	0	0,1	0,1	0,1	0,1	0,1	0,1	0,1	0,4	0,3
PLASTİK ATIK 2024	0	0	0	0	0	0	0	0	0	0	0	0
PLASTİK ATIK 2025	0	0	0	0	0	0	0	0	0	0	0	0

### ORGANİK ATIK 2023-2025 Kişi BAŞI



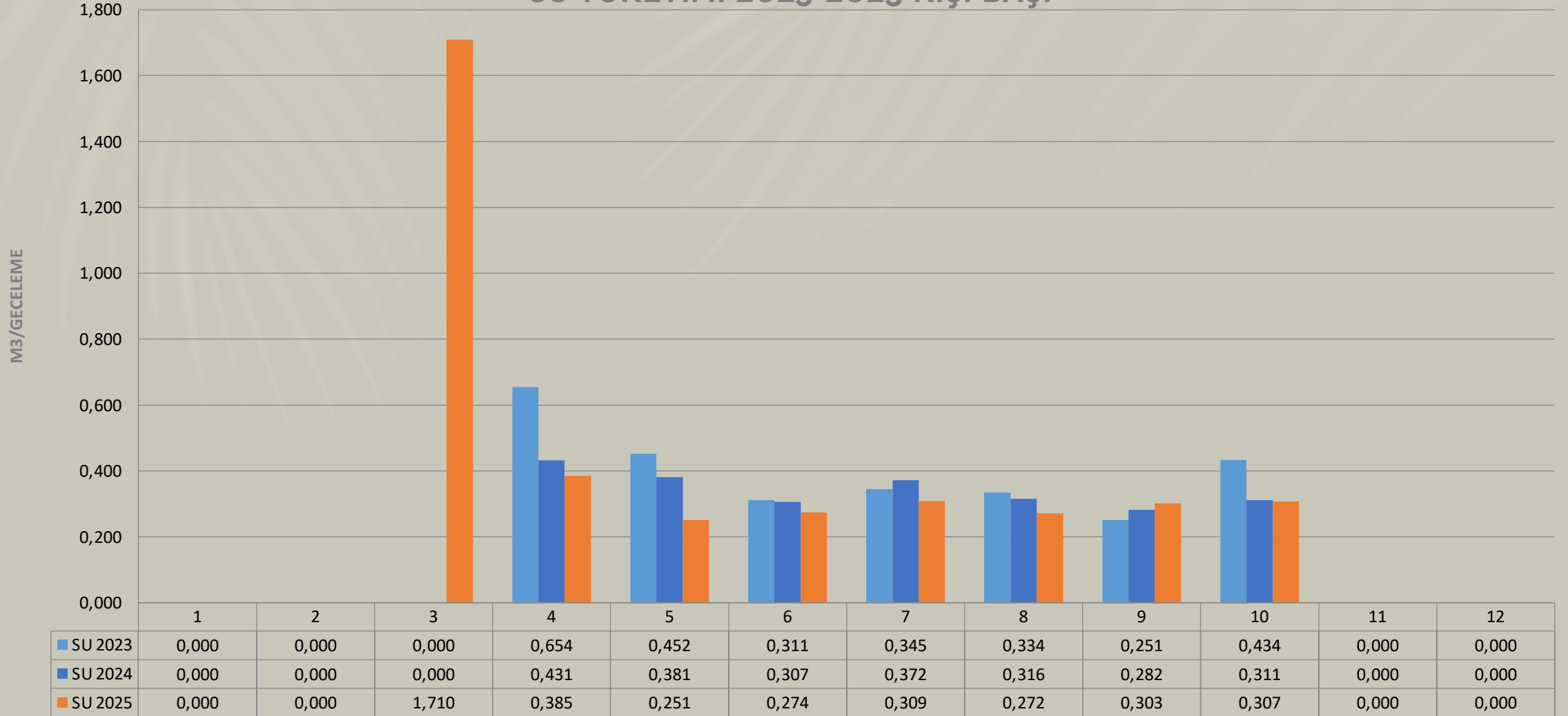
ORGANİK ATIK 2023	0,000	0,000	0,000	1,205	1,314	1,557	1,336	1,225	0,061	1,438	1,343	1,569
ORGANİK ATIK 2024	1,351	1,265	1,456	1,299	1,282	1,243	0,860	1,249	1,258	1,286	0,739	0,685
ORGANİK ATIK 2025	1,346	1,185	1,581	1,233	1,227	1,26	1,259	1,267	1,242	1,271	1,427	3,068

### TEHLİKELİ ATIK 2023-2025 Kişi BAŞI



TEHLİKELİ ATIK 2023	0,00	0,00	0,00	0,00	0,00	0,00	0,05	0,04	0,01	0,01	0,22	0,00
TEHLİKELİ ATIK 2024	0,00	0,00	0,00	0,00	0,00	0,00	0,01	0,01	0,00	0,00	0,08	0,00
TEHLİKELİ ATIK 2025	0,00	0,00	0,06	0,02	0,03	0,02	0,00	0,01	0,00	0,01	0,12	0,44

## SU TÜKETİMİ 2023-2025 KİŞİ BAŞI

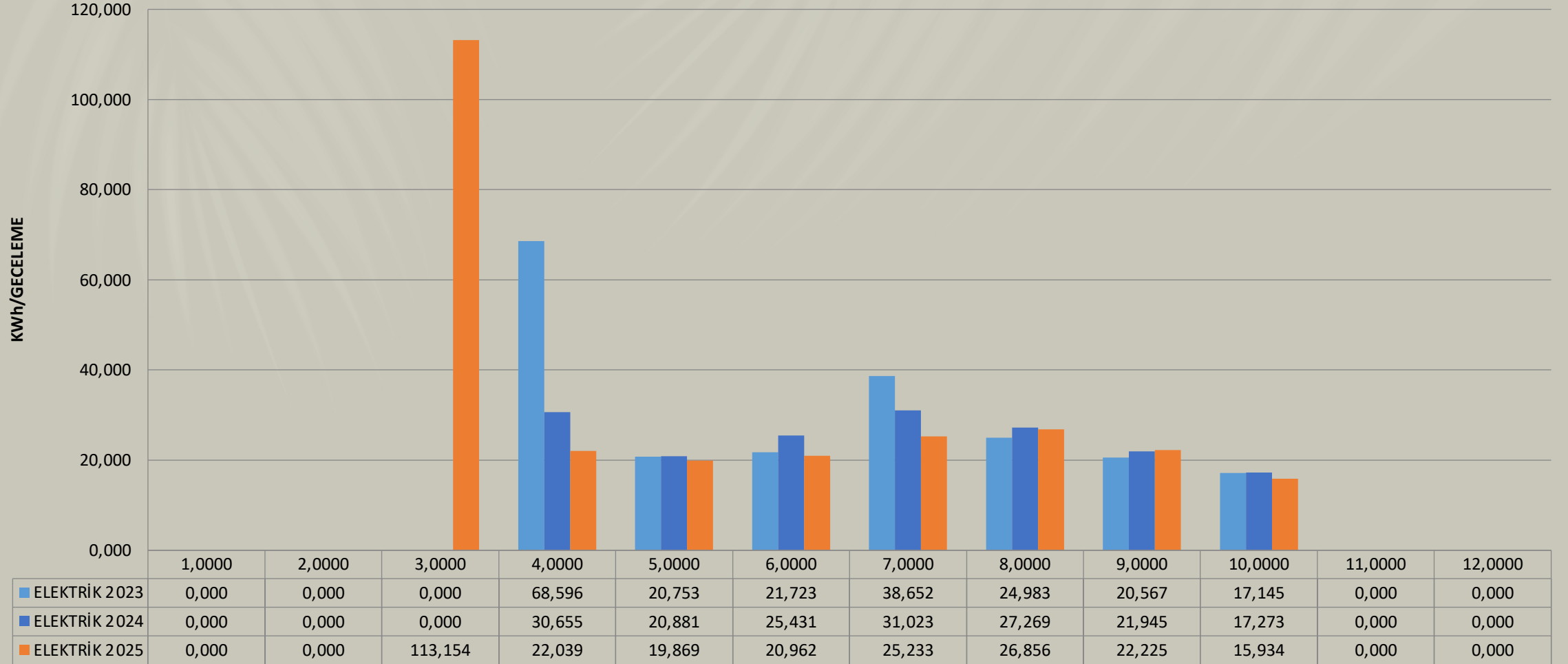


## ÇEVREYE SAYGI - ENERJİ TASARRUFU

Enerji kaynaklarımızın sınırlı olduğunun bilincinde olup, daha az enerji ve su tüketimini desteklemek için tüketim verilerimizi takip ediyor, çalışanlarımızı bilinçlendiriyor, enerji verimliliğinin sürekli iyileştirilmesini sağlamak amacıyla çalışmalar yapıyoruz. Çevreye zarar vermemek için atıklarımızı ve tehlikeli atıklarımızı geri dönüşüm ilkeleri çerçevesinde doğayı kirletmeyecek şekilde değerlendiriyoruz. Bölgemize özel bitki ve hayvan türlerini korumak için özen gösteriyoruz.

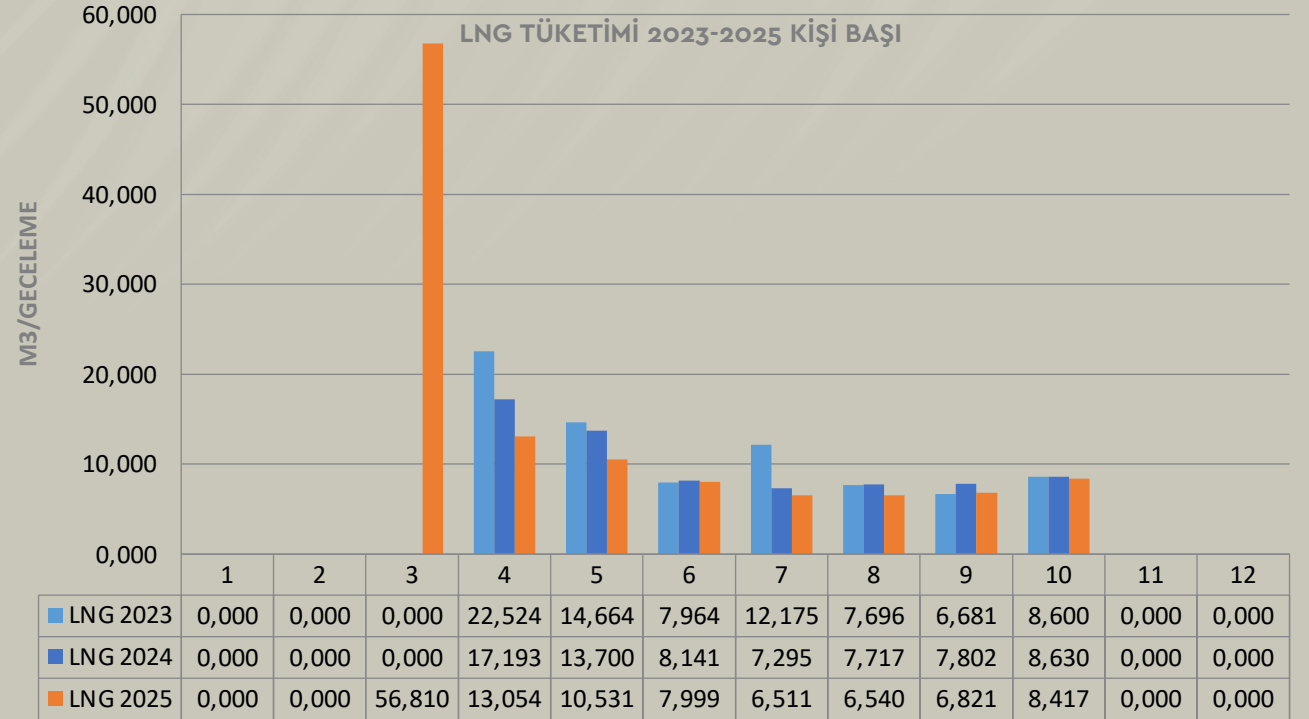
Tesiste ki tüm alanlarda led ampuller kullanılmakta olup duyarlı sensörler aracılığıyla kullanılmayan alanlardaki enerji tüketimin önüne geçmekteyiz. Tüm klimalarımız enerji tasarruflu olarak seçilerek kullanıma alınmıştır.

## ELEKTRİK TÜKETİMİ 2023-2025 KİŞİ BAŞI



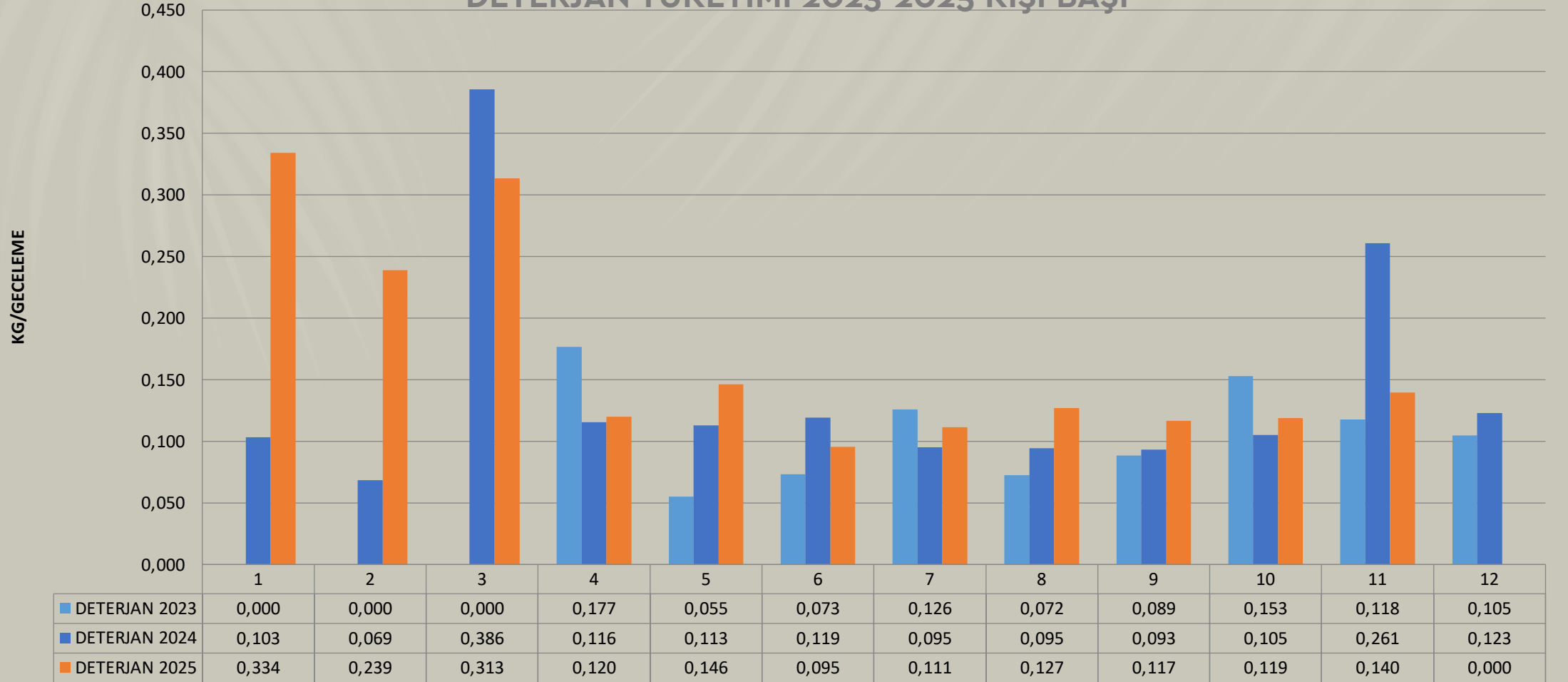
## ENERJİ TÜKETİMİN AZALTILMASI İÇİN YAPILAN ÇALIŞMALAR

- Kazanlar ve mutfak alanında doğalgaz basınç regülatörü bakımları planlanmıştır.
- Boiler ve eşanjör sistemlerimizin bakımının yaz aylarında yapılması planlanmıştır.
- Kazanlarımızın bakımları yapılarak eş yaşlandırma uygulaması aktif olup takip edilecektir.
- Mutfak Çalışanlarına doğalgaz ile çalışan ekipmanların tasarruflu kullanım eğitimleri verilmektedir.



Kullanmış olduğumuz kimyasalların tüketimlerini takip ediyor ve kişi başı tüketimleri hijyen koşullarını göz ardı etmeden azaltmaya yönelik önlemler alıyoruz.

## DETERJAN TÜKETİMİ 2023-2025 KİŞİ BAŞI



## MİSAFİR FARKINDALIĞI

Otelimizin yakın çevresindeki kültürel mirasımız olan Phaselis ve Olimpos gibi antik kent sahil kenarlarında nesli tükenmekte olan canlılar mevcuttur.

Özellikle Caretta Caretta kaplumbağalarının yumurtalama bölgesi olup koruma altındadır. Misafirlerimiz o bölgeye gittiği zaman yuvalarına yaklaşmamaları, ateş yakmamaları, atıklarını sahilde bırakmamaları ve canlıları ürkütmemeleri gerektiği hakkında değerli misafirlerimize Sahide bulunan kafeslerin üzerinde bulunan QR ile detaylı bilgilendirme yapmaktayız.



### BALMY'YE HOŞ GELDİNİZ! YAŞAMI ÖNEMSIYORUZ

Burası, deniz kaplumbağalarının önemli bir yuvalama alanıdır. 1 Mayıs - 1 Ekim tarihleri arasında deniz kaplumbağalarının üreme mevsimidir. Onları korumak ve birlikte yaşamak için gerçekleştirdiğimiz koruma çalışmalarına lütfen destek veriniz.

Sahildeki uyarı levhaları ile belirtilen bölgeler, "Deniz Kaplumbağası Yuvalama Alanları"dır. Bu kumsalın bu bölümlerini kullanırken lütfen azami özeni gösteriniz. Daha fazla bilgi ve farklı dil seçenekleri için QR kodunu okutarak erişim sağlayabilirsiniz.

### WELCOME TO BALMY! WE PRESERVE LIFE

This is an important nesting site for sea turtles. May 1 - October 1 is the breeding season for sea turtles. Please support our conservation efforts to protect them and live together.

The areas identified by warning signs on the beach are "Sea Turtle Nesting Areas". Please take the utmost care when using these parts of the beach. For more information and different language options, please scan the QR code.



## BİYOÇEŞİTLİLİK

### Balmy Doğası

Biyolojik çeşitlilik, yaşanabilir ve sağlıklı bir çevrenin oluşması için hayati bir öneme sahiptir. İşlevleri ve özellikleri birbirinden farklı çeşitli canlılar doğal düzenin bir parçasıdır.

Dünya üzerindeki yaşamın devam edebilmesi için bu doğal dengenin korunması ve devam ettirilmesi için Balmy olarak üzerimize düşen görevin farkındayız.

Misafirlerimizin de farkındalığını artırmak adına bahçemizde bulunan panolarda Biyoçeşitlilik Bilgilendirmelerimiz mevcuttur.



**Balmy Doğası Biyolojik çeşitlilik,** yaşanabilir ve sağlıklı bir çevrenin oluşması için hayati bir öneme sahiptir. İşlevleri ve özellikleri birbirinden farklı çeşitli canlılar doğal düzenin bir parçasıdır. Dünya üzerindeki yaşamın devam edebilmesi için bu doğal dengenin korunması ve devam ettirilmesi için Balmy olarak üzerimize düşen görevin farkındayız.

**The Nature of Balmy Biodiversity** is of vital importance for the formation of a livable and healthy environment. Various living beings with different functions and characteristics are part of the natural order. We at Balmy know our duty to preserve and maintain this natural balance for the continuity of life on Earth.

**Die Natur von Balmy Die Biodiversität** ist von entscheidender Bedeutung für die Schaffung einer lebenswerten und gesunden Umwelt. Verschiedene Lebewesen mit unterschiedlichen Funktionen und Eigenschaften sind Teil der natürlichen Ordnung. Wir bei Balmy sind uns unserer Pflicht bewusst, dieses natürliche Gleichgewicht zu bewahren und aufrechtzuerhalten, um das Leben auf der Erde fortzusetzen.

**Природа Balmy Биоразнообразие** имеет жизненно важное значение для формирования пригодной для жизни и здоровой окружающей среды. Различные живые существа с различными функциями и характеристиками являются частью природного порядка. Мы в Balmy осознаем нашу обязанность сохранять и поддерживать этот природный баланс для продолжения жизни на Земле.




## ATIK YÖNETİMİ

### Atık Yönetimi ve Geri Dönüşüm

- Atıkları kaynağında azaltmak için çeşitli önlemler alıyoruz ve hem misafirlerimizi hem de çalışanlarımızı geri dönüşüm programımıza aktif olarak katılmaya teşvik ediyoruz.
- Sıfır atık projesinin bir parçası olarak, atıkları renk kodlamasına göre ayırıyoruz. Personelimiz, doğru atık ayrıştırma ve geri dönüşümü sağlamak için düzenli olarak eğitim almaktadır.
- Geçici depolama alanlarında plastik, kağıt/karton, metal, cam, organik atık ve yeşil atıklar ayrı ayrı depolanmakta ve daha sonra lisanslı şirketler tarafından geri dönüştürülmektedir.
- Ambalaj atığını en aza indirmek için, tek kullanımlık ürünler yerine toplu ambalajlı ürünleri tercih ediyoruz. Personel alanlarında, su sebilleri tek kullanımlık şişe tüketimini azaltmaktadır.
- Misafir alanlarında, plastik atığı önlemek için restoranlarda su sürahileri ve barlarda su sebilleri kullanıyoruz.
- Ambalaj atığını önlemek için kahvaltılık ürünler tercihen toplu olarak sunulmaktadır. Genel tuvaletler, personel el yıkama istasyonları ve tuvaletler yeniden doldurulabilir sabunluklarla donatılmıştır.
- Mümkün olduğunca e-posta yoluyla iletişim kurarak ve duyurarak kağıt tüketimini en aza indiriyoruz. Tüm şirket belgeleri, departman yöneticileri tarafından dijital olarak erişilebilir durumdadır ve elektronik olarak takip edilebilen belgeler yazdırılmaz.
- Sürekli devam eden iç ve dış eğitimler, çalışanlarımızın farkındalığını artırmaktadır. Otelin ortak alanlarında atık ayrıştırılmayı kolaylaştırmak için geri dönüşüm kutuları mevcuttur.
- Konuk odalarında, organik atıklar ambalaj atıklarından ayrıştırılır. Ayrıca, gıda üretim ve sunum alanlarında da atıklar, atık türüne göre kaynağında ayrıştırılır.

**balmy**  
HOTELS



**DAHA AZ PLASTİK ŞİŞE**


Çevreye olan sorumluluğumuzun bilincindeyiz, sürdürülebilir bir gelecek için adımlar atmaktan gurur duyuyoruz. Otelimizde plastik şişe kullanımını minimumuma indirdiğimizi sizlerle paylaşmaktan mutluluk duyarız.

Bu uygulamayı destekleyerek bizimle birlikte çevreyi koruma çabalarımıza katkıda olduğunuz için teşekkür ederiz. Sizlerin de desteğiyle, daha yeşil ve daha sürdürülebilir bir dünya yaratma yolunda önemli adımlar atmaya devam edeceğiz.

**ONE LESS PLASTIC BOTTLE**

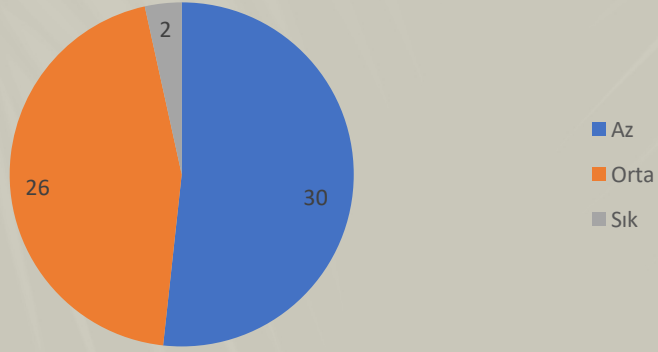
We are aware of our responsibility to the environment and we are proud to take steps for a sustainable future. We are happy to share with you that we have minimized the use of plastic bottles in our hotel.

Thank you for supporting this practice and joining us in our efforts to protect the environment. With your support, we will continue to take important steps towards creating a greener and more sustainable world.

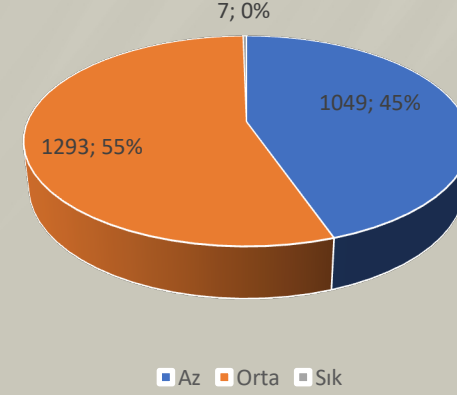


## BAHÇE BİTKİLERİ GRAFİKLERİ

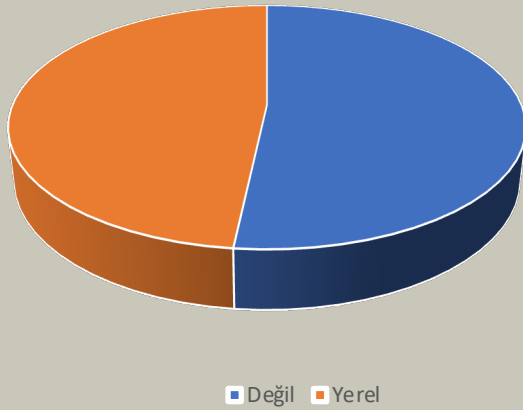
BİTKİ ÇEŞİTLİLİĞİNE GÖRESU İHTİYACI GRAFİĞİ



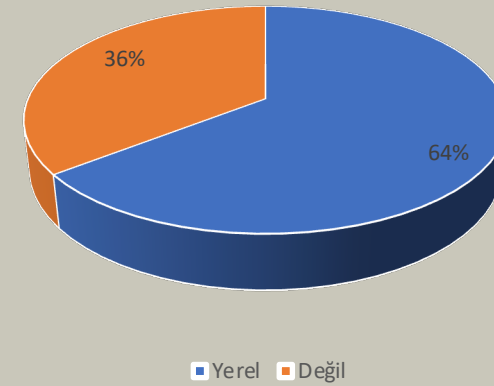
TOPLAM BİTKİ ADEDİNE GÖRE SU İHTİYACI GRAFİĞİ



BİTKİ ÇEŞİTİNE GÖRE YERELLİK GRAFİĞİ



BİTKİ SAYILARINA GÖRE YERELLİK ORANI





balmy  
BEACH RESORT KEMER.