



balmy
BEACH RESORT KEMER

ОТЧЕТ ОБ УСТОЙЧИВОМ РАЗВИТИИ 2026

УВАЖАЕМЫЕ ГОСТИ, ДЕЛОВЫЕ ПАРТНЁРЫ И СОТРУДНИКИ,

Как сеть отелей BALMY BEACH RESORT, мы осознаём ответственность, которую несёт устойчивый туризм, и понимаем, что усилия в области устойчивости в туризме позволяют минимизировать негативное воздействие на окружающую среду и культурное наследие. Мы стремимся оставить лучшее будущее следующим поколениям.

В этом направлении мы продолжаем наши усилия в различных сферах, охватываемых понятием устойчивого развития: снижение воздействия на окружающую среду, управление энергопотреблением, водными ресурсами и отходами, сохранение культурного и социального наследия, обеспечение экономических и социальных выгод для местного сообщества, а также защита окружающей среды.

В современном мире, где последствия изменения климата и глобального потепления ощущаются всё острее, мы стремимся наилучшим образом выполнять свои обязательства и развивать экологическое сознание среди наших сотрудников. Мы нацелены на устойчивый рост, эффективно управляя рисками в области устойчивого развития и реализуя долгосрочные стратегии.

НАША ПОЛИТИКА КОМПАНИИ

- Как BALMY HOTELS, и в частности BALMY BEACH HOTEL, мы обязуемся:
- Ставить на первое место удовлетворённость гостей и предоставлять безопасные и качественные услуги с минимальным вредом для окружающей среды и максимальной пользой;
- Уважать права человека и соблюдать все соответствующие законы и соглашения, относиться ко всем нашим гостям и сотрудникам равноправно — без какой-либо дискриминации по признаку расы, цвета кожи, пола, религии, убеждений, возраста, социального или семейного положения, происхождения, физической или психической инвалидности, а также сексуальной ориентации;
- Полностью соблюдать все законодательные требования и обязательства по соблюдению норм в рамках всей нашей деятельности с активным участием наших сотрудников;
- Постоянно выявлять и совершенствовать риски и возможности на всех уровнях наших процессов, включая Удовлетворенность клиентов, Пищевую безопасность, Устойчивый туризм, Управление экологическими рисками и Охрану труда и здоровья;
- Повышать осведомлённость сотрудников, предоставляя обучение по всем вышеуказанным направлениям;
- Мы рассматриваем эффективность использования воды как неотъемлемую часть нашей экологической ответственности и устойчивого подхода к управлению. В соответствии с масштабом и характером деятельности нашего отеля мы обязуемся использовать воду контролируемым и ответственным образом, измерять, отслеживать и анализировать потребление воды, а также регулярно улучшать наши показатели. Мы поддерживаем использование водоэффективных продуктов, услуг, оборудования и решений в области дизайна, оцениваем риски, связанные с изменением климата и водными ресурсами, и разрабатываем соответствующие профилактические и корректирующие меры. Кроме того, мы стремимся повышать осведомлённость наших сотрудников и прозрачно информировать заинтересованные стороны об устойчивом использовании водных ресурсов как об одном из наших основных принципов.
- Постоянно контролировать и снижать потребление энергии и воды без ущерба для удовлетворённости гостей;
- Сокращать образование отходов у источника, обеспечивать переработку и утилизацию с минимальным экологическим воздействием, придерживаться принципов «нулевых отходов» и восстановления отходов;
- Закупать необходимые товары у местных поставщиков для снижения углеродного следа, поддержки местного развития и популяризации более устойчивых методов производства;
- Поощрять поставщиков и деловых партнёров к улучшению их экологической ответственности и вовлекать их в жизненный цикл продукции, поддерживая принципы «зелёной экономики»;
- Защищать и способствовать продвижению исторического и культурного наследия нашего региона в сотрудничестве с местными сообществами и организациями;
- Минимизировать негативное влияние туризма на окружающую среду и культурное наследие, одновременно максимально способствуя устойчивому развитию туризма;
- Реализовывать мероприятия в поддержку устойчивого развития, уделяя внимание рискам и возможностям, которые могут повлиять на будущие поколения, в том числе в вопросах смягчения последствий изменения климата и сохранения биоразнообразия;
- Обеспечивать надлежащие условия жизни животных в их естественной среде в соответствии с Законом о защите животных;
- Предотвращать негативное воздействие нашей деятельности на окружающую среду, снижать загрязнение воздуха, воды, почвы и уровень шума, применяя наилучшие доступные технологии;
- Выступать против таких негативных явлений, как сексуальное насилие, коррупция и дискриминация;
- Принимать необходимые меры для предотвращения психологического давления на сотрудников, организовывать соответствующее обучение, уделять внимание защите личной жизни и конфиденциальности, тщательно рассматривать случаи ложных обвинений и соблюдать соответствующее законодательство в полной мере.
- Мы обязуемся принимать необходимые меры для предотвращения психологического давления (моббинга) в отношении наших сотрудников, организовывать в этой связи обучающие мероприятия по повышению осведомлённости, соблюдать конфиденциальность и обеспечивать защиту частной жизни, проявлять должную чувствительность к необоснованным обвинениям и обеспечивать полное соблюдение соответствующего законодательства.
- Мы, BALMY HOTELS, а также BALMY BEACH HOTEL, подтверждаем нашу приверженность этим принципам.

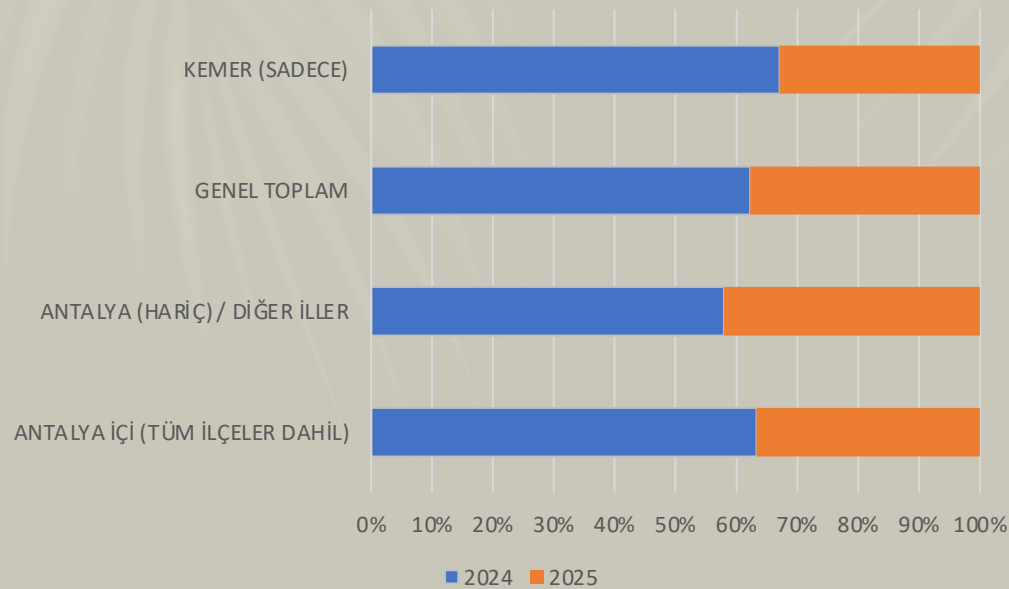
НАША ЦЕЛЬ (ВИДЕНИЕ)

Быть первым выбором для гостей, руководствуясь корпоративными ценностями и стандартами качества, обеспечивая устойчивость и непрерывность.

НАША МИССИЯ

В сфере нашей деятельности достигать результатов, соответствующих ожиданиям, наивысшим стандартам качества, заслуживая доверие и удовлетворение наших сотрудников и клиентов.

LOCAL PURCHASING 2024- 2025



- Поддержка местной экономики и устойчивые практики закупок
Мы осознаём важность нашего вклада в местную экономику, поэтому большую часть необходимых товаров приобретаем у местных производителей. В рамках устойчивого туризма мы отдаём предпочтение продукции и услугам, которые являются экологически чистыми и эффективными с точки зрения потребления энергии, воды и управления отходами.
- Декоративные материалы и подушки, используемые в нашем отеле, закупаются у женских кооперативов.
- Аналогично, деревянные миски и тарелки, которые мы используем в декоративных целях, являются изделиями ручной работы, изготовленными плотником из Анталы.
- Цепочки для пустышек, которые мы дарим нашим беременным гостям, поставляются женщинами-предпринимателями из Бельдиби.

Благодаря нашей экологической ответственности и осознанию важности сохранения исторических и культурных ценностей, мы знакомим наших гостей с достопримечательностями региона Анталья и информируем их о правилах поведения за пределами отеля.

Этой практикой мы стремимся повысить осведомлённость гостей о необходимости защиты исторических и культурных объектов.

balmy
HOTELS



ANTİK KENT, MÜZE, CAMİ VE DOĞAL YAŞAM
PARKI KURALLARI

**RULES FOR THE ANCIENT CITY, MUSEUM, MOSQUE, AND
NATURAL LIFE PARK**

REGELN FÜR DIE ANTIKE STADT, DAS MUSEUM, DIE MOSCHEE
UND DEN NATURPARK

ПРАВИЛА ДЛЯ ДРЕВНЕГО ГОРОДА, МУЗЕЯ, МЕЧЕТИ
И ПАРКА ЖИВОЙ ПРИРОДЫ



ANTALYA GO TÜRKİYE



MORE INFO

МЕСТНАЯ КУХНЯ

В нашем буфете представлены местные блюда и продукты с географическим указанием, которые мы знакомим всех гостей под марками «традиционная турецкая кухня».



ANTALYA PİYAZI

ANTALYA PİYAZ (BEAN SALAD)

PİYAZ AUS ANTALYA (BOHNENSALAT)

АНТАЛЬЯ ПИЯЗ

(ФАСОЛЕВЫЙ САЛАТ)

Мы знакомим наших гостей-молодожёнов с анатолийскими турецкими традициями, даря им одну длинную подушку и небольшие традиционные турецкие сувениры.



The idiom "to grow old on one pillow" represents a deep-rooted Anatolian Turkish tradition dating back to the past.

It symbolizes married couples living a long life together. According to this tradition, couples would use a single, long pillow for their bed, symbolizing that they were one in their marriage. The pillow was an important part of the dowry chest and as a double pillow it symbolized unity and togetherness in marriage.

If there was a disagreement between the couple, they could not take their own pillow and sleep elsewhere, which allowed for faster problem solving and reconciliation. Although the tradition has been eroded by urban culture over time, it is still alive in rural Anatolia.

As the Balmy Hotels family, we wish you a happy adventure where you will overcome difficulties together throughout your life with a tight and loving union like "growing old on one pillow".



НАШИ ПРАЗДНОВАНИЯ ХЫДЫРЛЕЗ

- Хыдырлез — это сезонный праздник, который отмечается в тюркском мире и некоторых странах Балкан, обычно 6 мая.
- История:
Согласно древнетюркской культуре, Хыдырлез берет свои корни в доисламский период, когда тюрки праздновали наступление весны. Эти празднования символизировали возрождение природы и изобилие.

ОБЫЧАИ ПРАЗДНОВАНИЯ

Празднование Хыдырлеза может различаться в зависимости от местных традиций и верований, но некоторые общие элементы включают в себя:

- **Дерево желаний:** широко распространённая практика — написание желаний на бумажках и развешивание их на дереве.
- **Прыжки через костры:** ритуал, в котором люди перепрыгивают через огонь, чтобы очиститься от злых духов и пожелать здоровья.
- **Выходы на природу:** организация мероприятий на зелёных пространствах в честь обновления природы.
- **Бросание цветов в воду ночью:** в ночь Хыдырлеза цветы и зелёные растения бросают в воду — этот ритуал считается приносящим благополучие.
- Этот праздник символизирует стремление людей жить в гармонии с природой, а также пожелания изобилия и здоровья.



В нашем отеле сохранены культурные объекты, имеющие региональное значение, такие как маслобойни, дробилки, медные котлы для добычи розового масла и кувшины. Мы проводим информационные презентации об этих культурных объектах для ознакомления наших гостей.



balmy
HOTELS



KÖY TİPİ GÜL YAĞI İBRİĞİ

1930'dan beri kullanılan imbiğ ad verilen basit damıtma kazanlarında su distilasyon yöntemiyle üretilir. Bu yöntemde imbiğe 15 kg taze gül çiçeği konur ve içine 45 litre su ilave edilerek iki saat kaynatılır. İşlem sonunda 5 gr gül yağı elde edilir. Ülkemizde Isparta ilinde yetişen gül ve gül yağı "coğrafi işaret" sahibi ender bir üründür.

ROSE OIL FITCHER

It is produced by water distillation method in simple distillation boilers called retort, which has been used since 1930. In this method, 15 kg of fresh rose flowers are placed in the retort and 45 liters of water is added to it and boiled for two hours. At the end of the process, 5 gr rose oil is obtained. Rose and rose oil grown in the province of Isparta in our country is a rare product with a "geographical indication".



balmy
HOTELS



DÜVEN

18.yy sonu 19.yy başında tarımda makineleşmenin gerçekleşmediği dönemde arpa harmanlama için kullanılmıştır. Genellikle iki öküz veya iki katır tarafından sürülünerek kullanılan alet günümüzde yerini biçer döver almıştır.

THRASHING SLEDGE

At the end of the 18th century and at the beginning of the 19th century, barley was used for threshing when the mechanization of agriculture did not take place. Threshing Sledge, generally operated by two oxen or two mules, has now been replaced by machines.



balmy
HOTELS

AHŞAP ZEYTİN SIKMA HENGESİ

1940lı yıllarda ülkemizde kullanılan sistem; insan yada hayvan kuvveti ile zeytin hamurundan yağ çıkarmak için kullanılır. Yağ çıkartırken daha fazla baskı yapmaya yarayan sonsuz vida sistemi Romalılar tarafından geliştirilmiştir. Kükür çarvilemesiyle ortadaki vida aşağıya hareket eder ve baskın uygulayarak içindeki zeytinyağının aşağıya akmasını sağlar.

WOODEN OLIVE PRESSING VISE

The system used in our country since the 1940s is used to extract olive oil by animal or human power. The introduction of the screw by the Romans was one of the most important developments in oil production technology, which made it possible to increase the amount of pressure on olive paste. Turning the handle causes the wood screw to move down and apply pressure to the press board. The wooden squeezes the olive paste and the olive oil flows down and collected by the producer to be bottled.

ОТВЕТСТВЕННЫЕ ПРАКТИКИ ЗАКУПОК

- В отеле Balmy Beach Resort наша цель — обеспечить своевременное приобретение всех товаров и услуг, необходимых для работы, по конкурентным ценам и условиям оплаты, при максимально возможном качестве.
- В рамках требований нашей внедренной системы управления качеством мы поощряем наших поставщиков к росту и развитию вместе с нами.
- При закупках материалов мы отдаём предпочтение экологичной упаковке. Мы заботливо выбираем поставщиков из компаний, осознающих важность охраны окружающей среды. При выборе поставщиков мы отдаём предпочтение тем, кто имеет сертификат системы экологического менеджмента ISO 14001, продукты с маркировкой FSC, а для поставщиков продуктов питания — сертификат системы менеджмента безопасности пищевой продукции ISO 22000.
- Мы стремимся максимально закупать у местных компаний. Таким образом мы сокращаем экологический след, минимизируя выбросы углерода от транспортных средств поставщиков, а также поддерживаем занятость в регионе.
- При условии соответствия нашим критериям закупок мы даём приоритет таким продуктам. Мы регулярно проводим оценки наших поставщиков на месте. Для оборудования, связанного с потреблением энергии, мы предпочитаем закупать товары класса A+++.

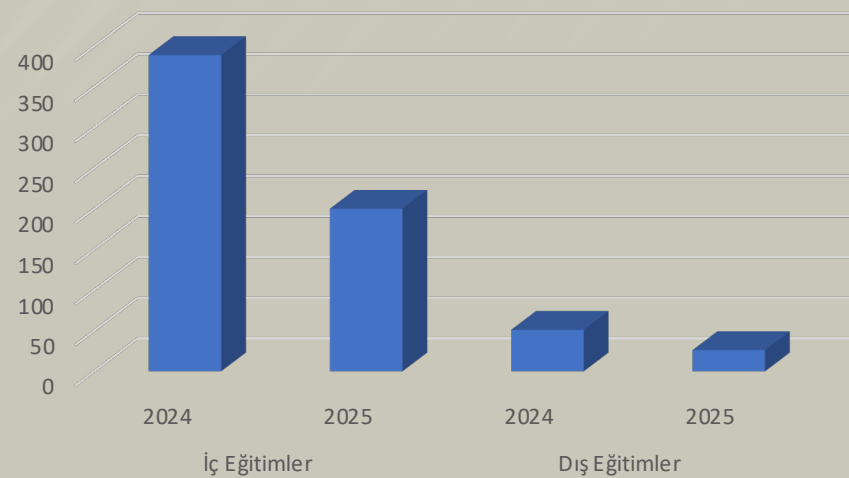


ОБУЧЕНИЕ

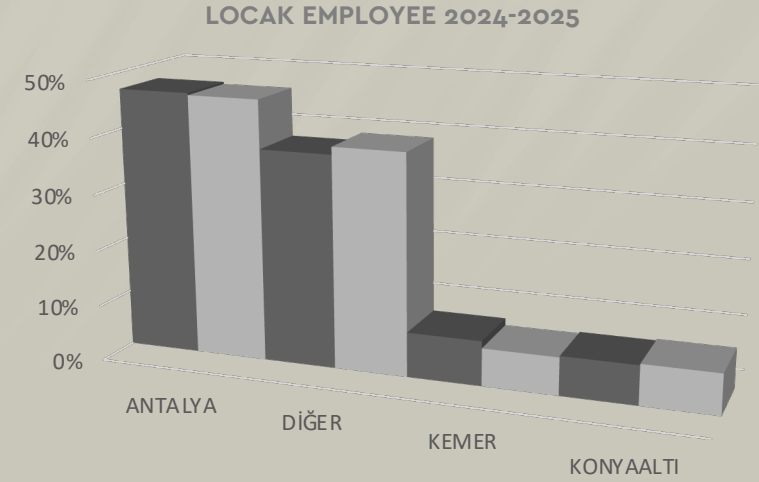
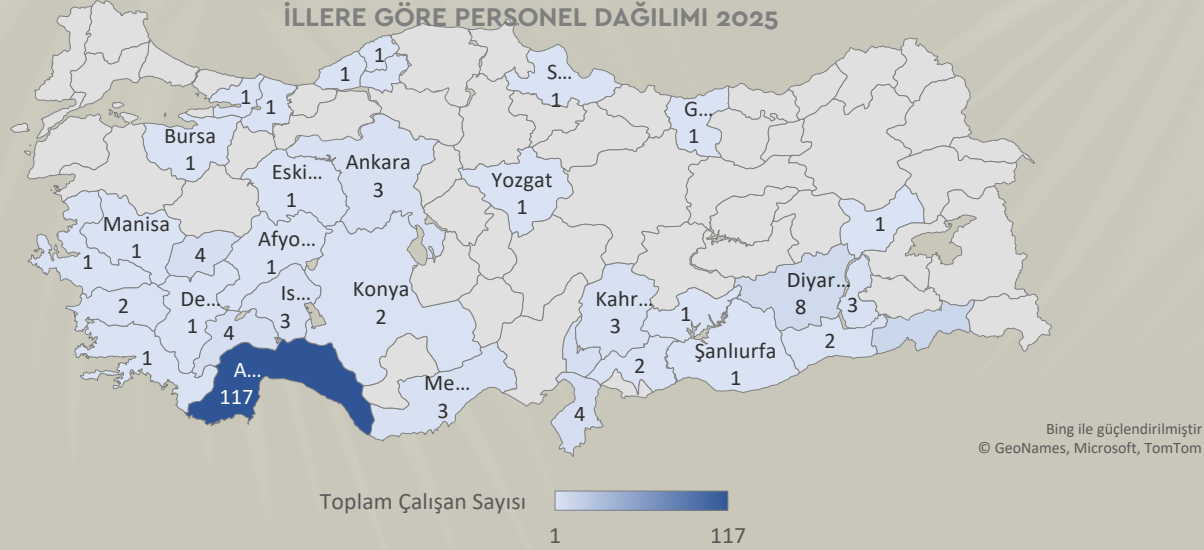
В начале каждого сезона, в соответствии с нашим планированием, все сотрудники проходят обязательные внешние тренинги и обучение на рабочем месте.

Помимо этих обязательных тренингов, организуются различные программы по разным темам для повышения осведомлённости и мотивации сотрудников.

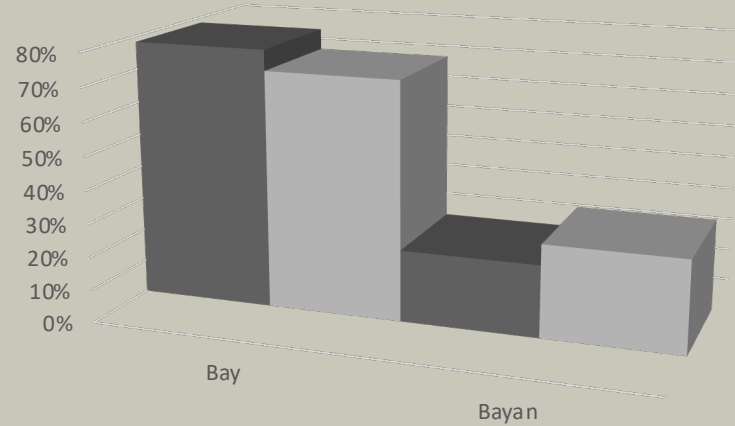
BALMY BEACH RESORT TRAININGS 2024-2025



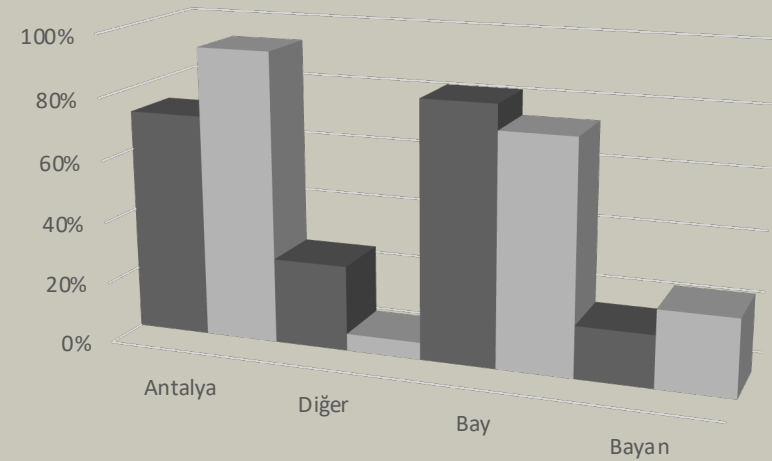
ГРАФИКИ РАБОТЫ СОТРУДНИКОВ НА 2025 ГОД



STAFF GENDER DISTRIBUTION 2024-2025



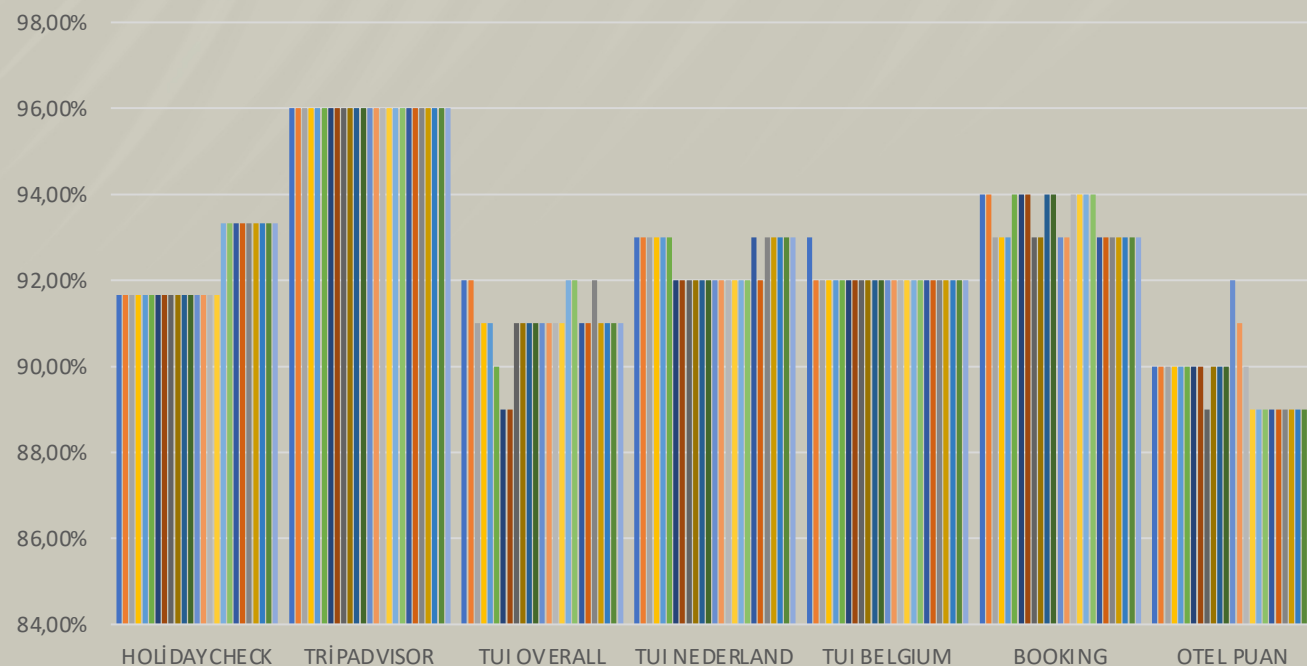
MANAGEMENT DISTRIBUTION 2024-2025



Мы постоянно поддерживаем связь с нашими гостями, ищем решения, анализируя полученные от них отзывы.

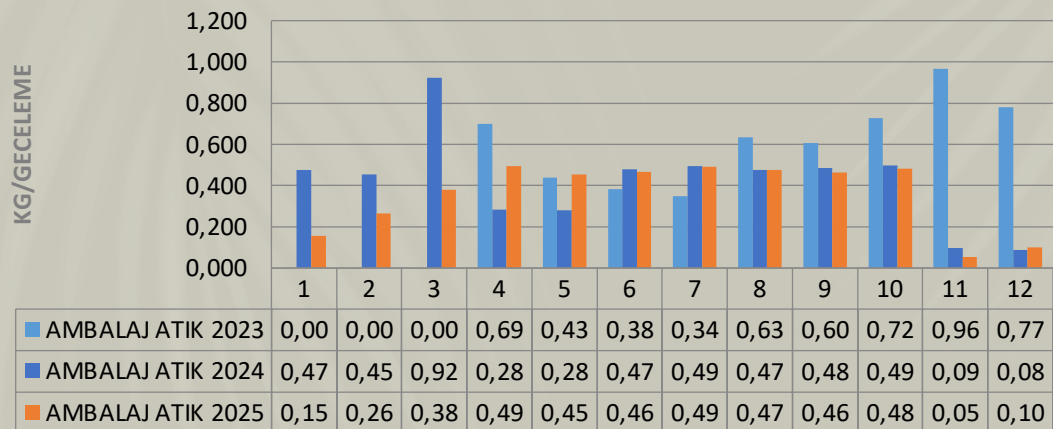
С помощью проводимых нами опросов удовлетворённости мы получаем представление об их опыте отдыха, что позволяет выявлять наши сильные стороны и области для улучшения.

BALMY BEACH RESORT GUEST SATISFACTION

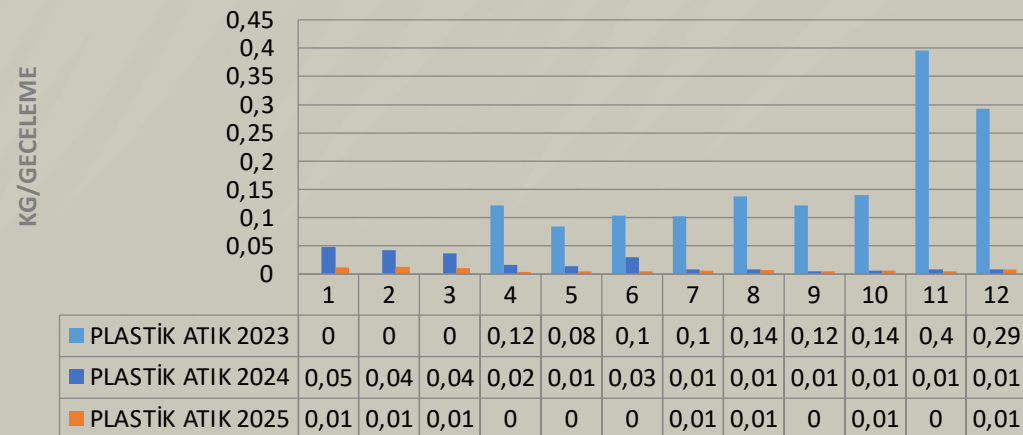


ТАБЛИЦЫ ПО ОТХОДАМ ЗА 2023-2025 ГОДЫ

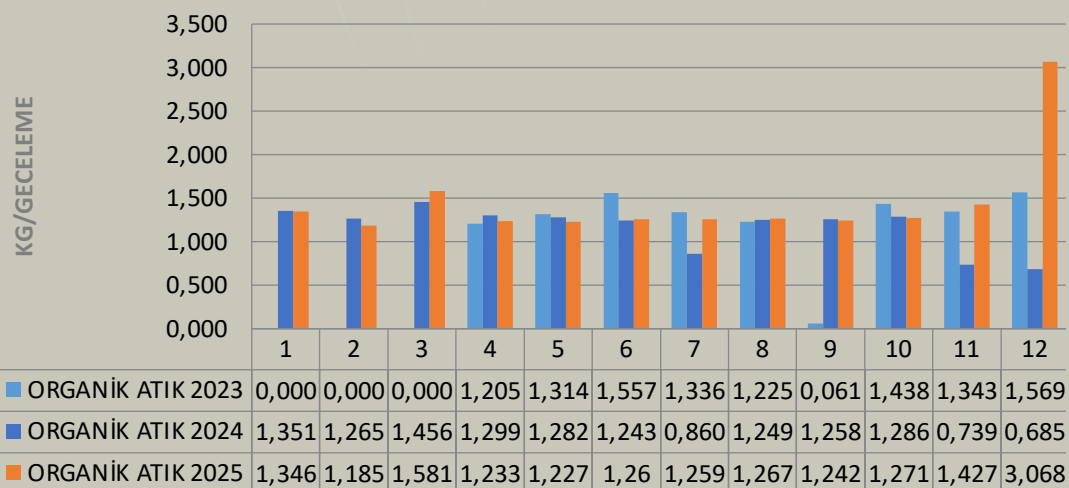
WASTE PAPER 2023-2025



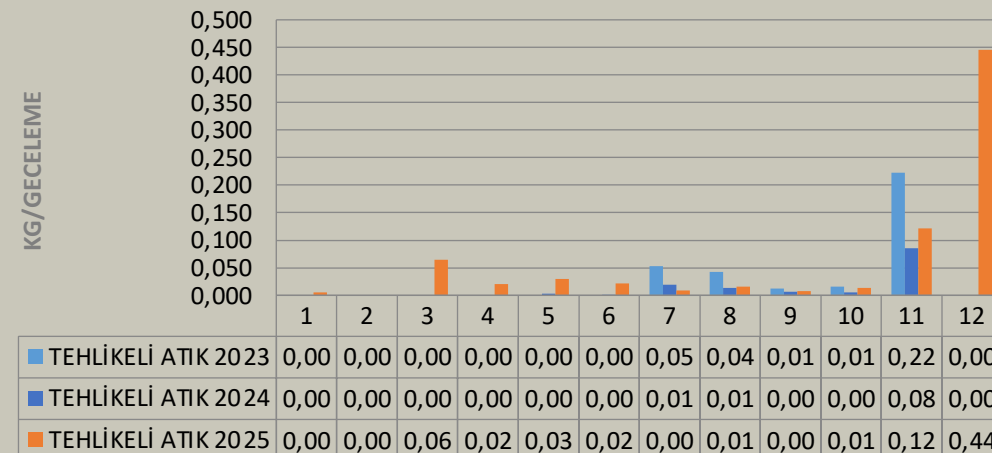
WASTE PLASTIC 2023-2025



WASTE OTHER 2023-2025



HAZARDOUS WASTE 2023-2025



УВАЖЕНИЕ К ОКРУЖАЮЩЕЙ СРЕДЕ – ЭНЕРГОСБЕРЕЖЕНИЕ

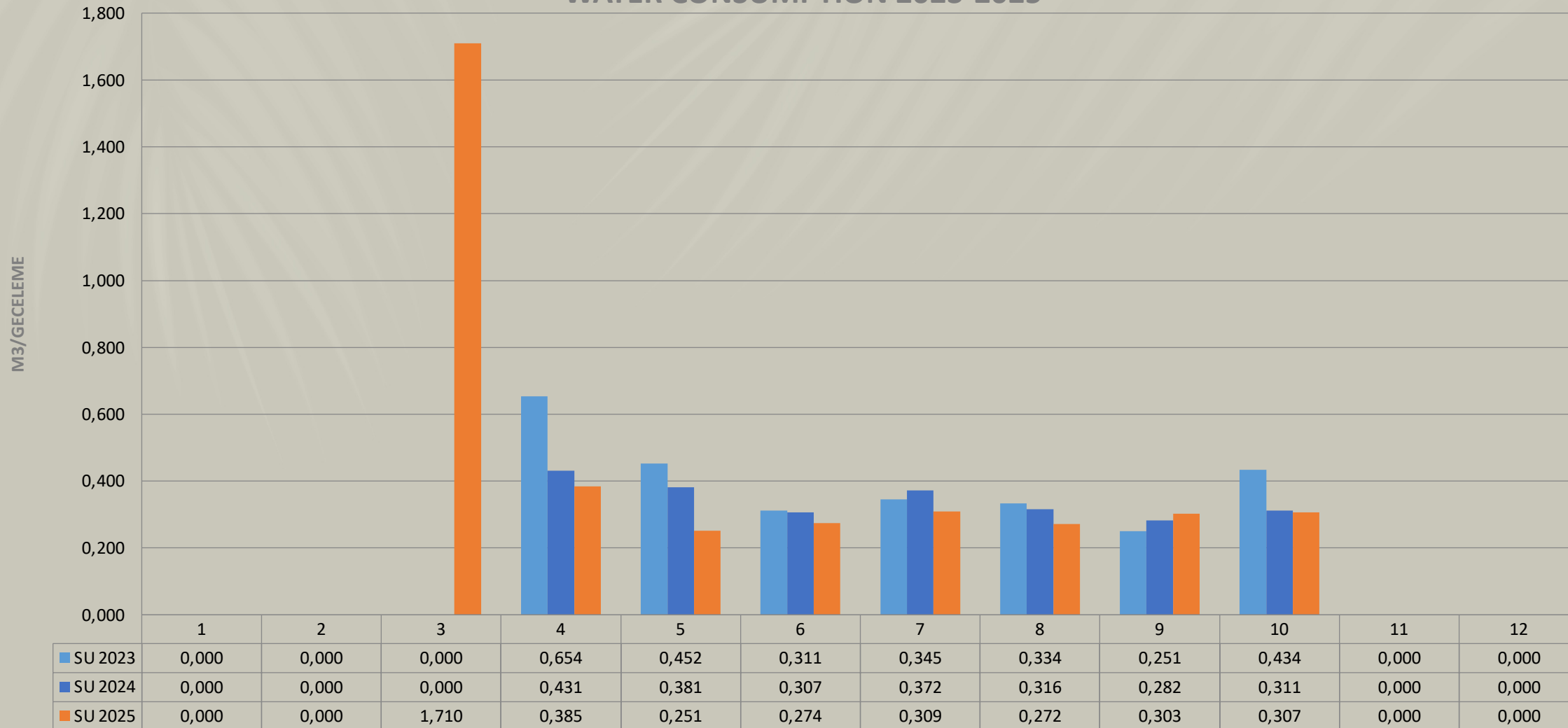
Осознавая ограниченность наших энергетических ресурсов, мы контролируем данные о потреблении, повышаем осведомлённость среди сотрудников и реализуем инициативы для постоянного улучшения энергоэффективности, способствуя сокращению использования энергии и воды.

Чтобы не нанести вред окружающей среде, мы управляем отходами и опасными отходами в соответствии с принципами переработки, гарантируя отсутствие загрязнения природы.

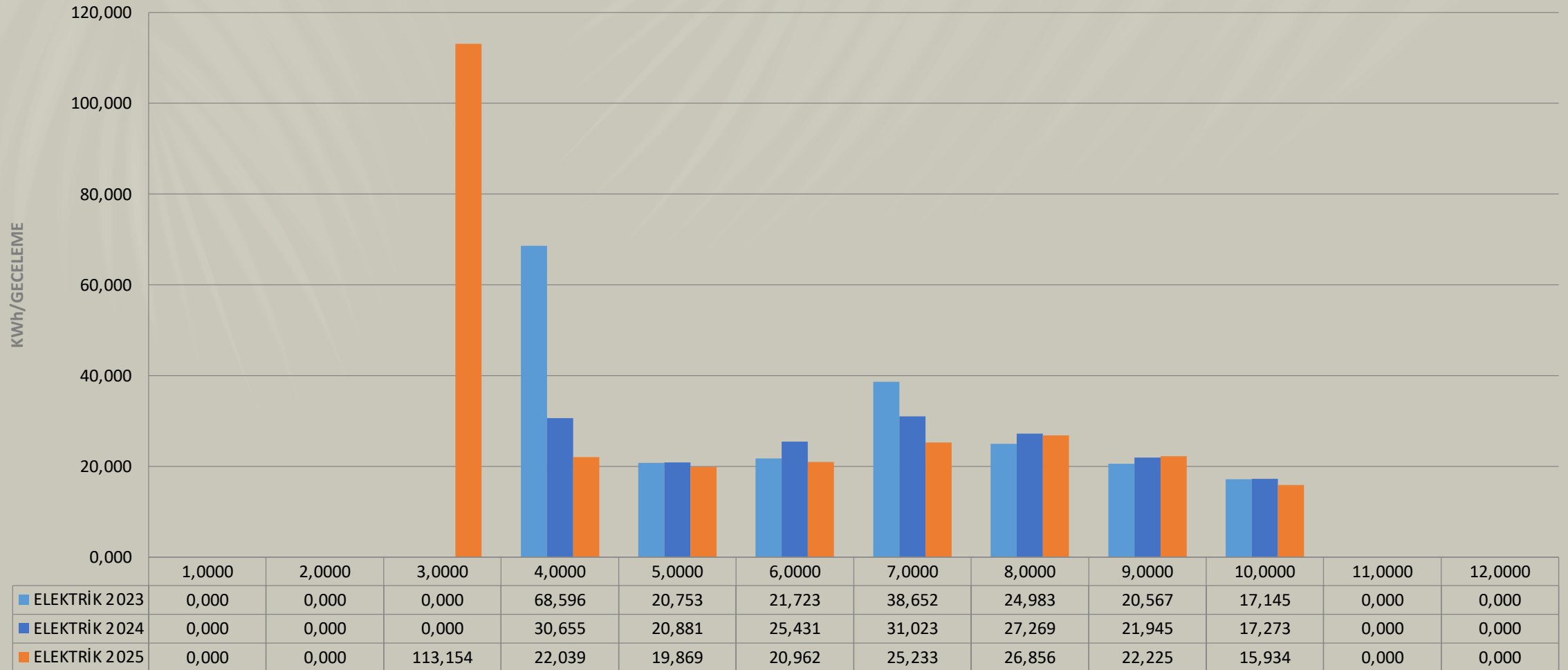
Особое внимание уделяется защите растительных и животных видов, уникальных для нашего региона.

На всей территории нашего комплекса используются светодиодные лампы, а чувствительные датчики помогают предотвращать потребление энергии в неиспользуемых помещениях. Все кондиционеры были выбраны с учётом их энергоэффективности.

WATER CONSUMPTION 2023-2025



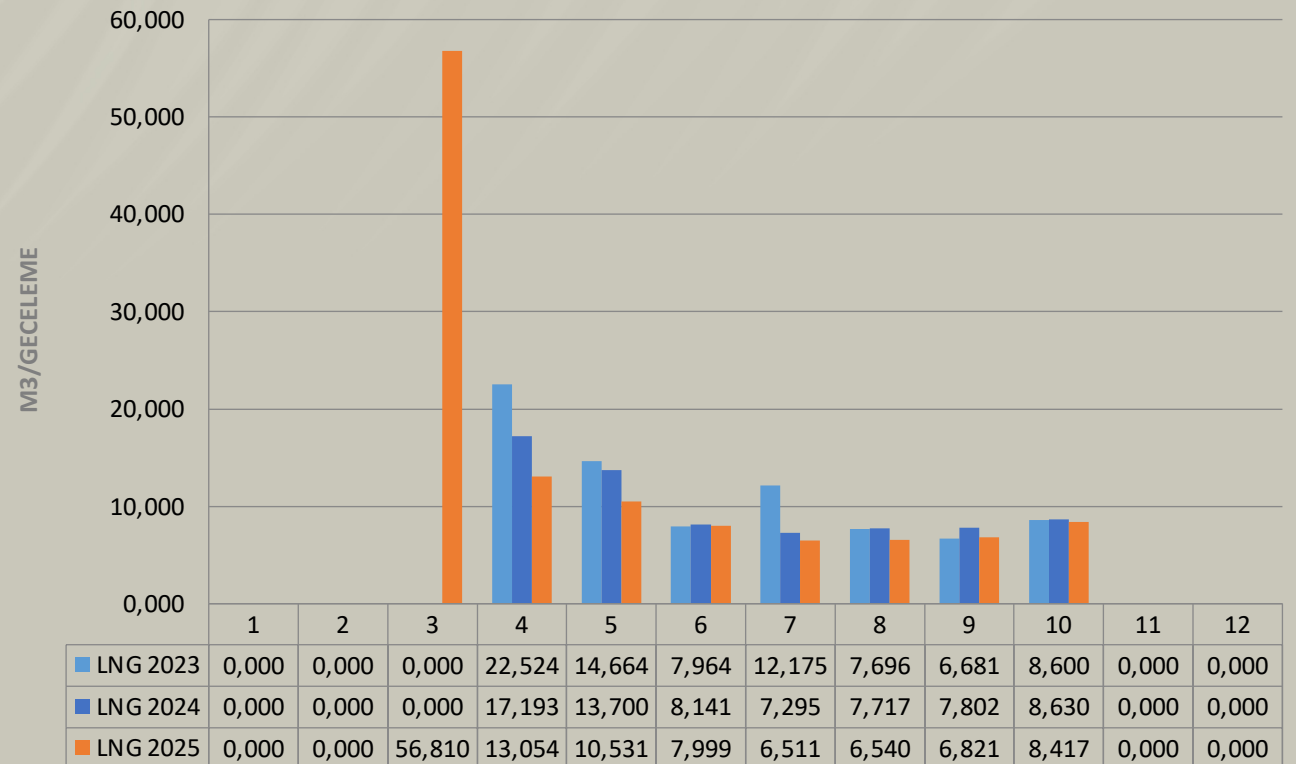
ELECTRICITY CONSUMPTION 2023-2025



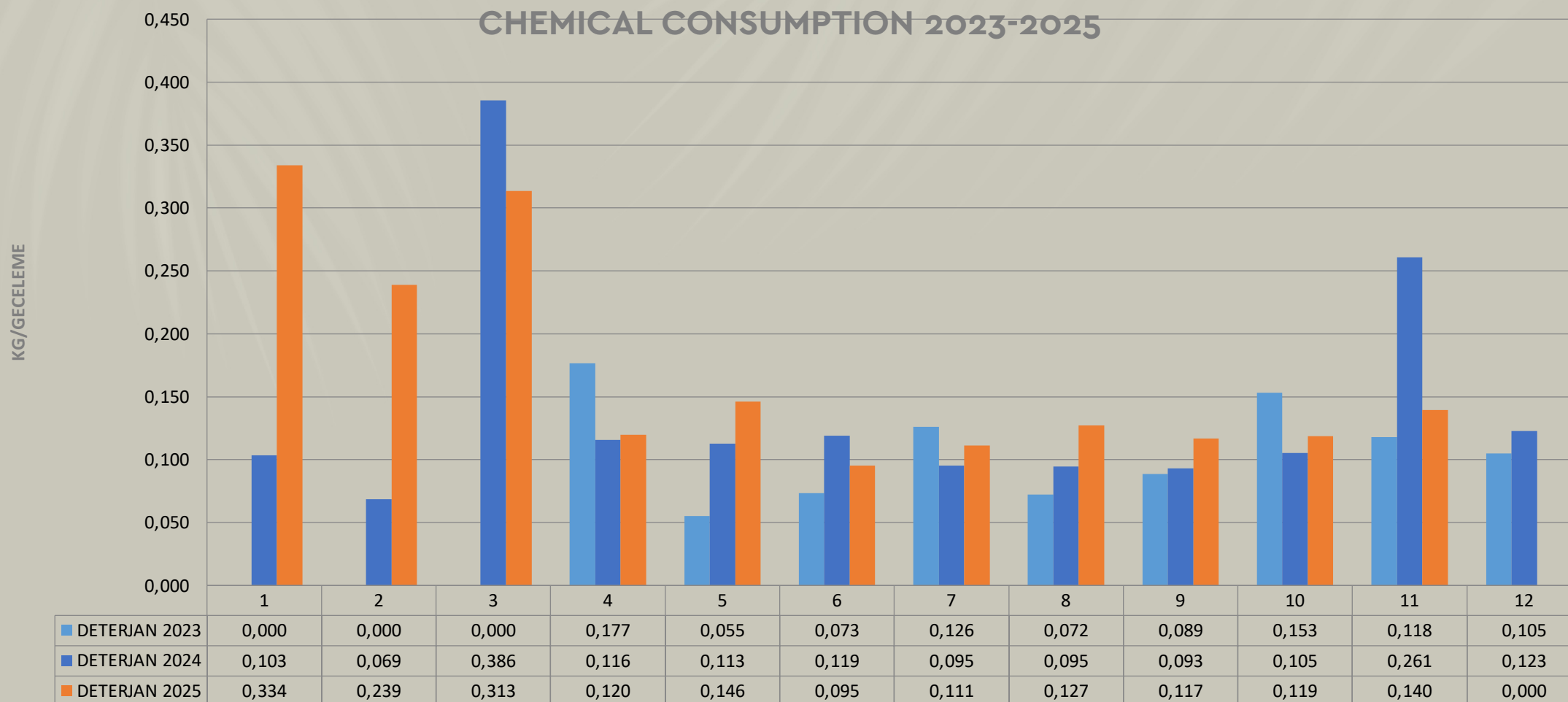
СОКРАЩЕНИЕ ПОТРЕБЛЕНИЯ ЭНЕРГИИ

- Планируются профилактические работы по техническому обслуживанию регуляторов давления природного газа в котельных и кухонных помещениях.
- Обслуживание котлов и систем теплообменников будет проводиться в летние месяцы.
- Состояние котлов будет контролироваться с помощью регулярного технического обслуживания.
- Персонал кухни будет проинструктирован по эксплуатации газовых печей.

LNG CONSUMPTION 2023-2025





Мы отслеживаем расход используемых химических средств и принимаем меры по сокращению потребления на одного человека, не пренебрегая при этом санитарными условиями.



ОСВЕДОМЛЁННОСТЬ ГОСТЕЙ

Вблизи нашего отеля находятся культурные наследия, такие как древние города Фаселис и Олимпос, где вдоль побережья обитают виды, находящиеся под угрозой исчезновения. Особенно охраняется место гнездования морских черепах Каретта-Каретта.

Когда наши гости посещают эти места, мы информируем их с помощью ценных QR-кодов, размещённых на ограждениях вдоль пляжа, чтобы они не приближались к гнёздам, воздерживались от разведения костров, не оставляли мусор на берегу и не тревожили дикую природу.



BALMY'YE HOŞ GELDİNİZ! YAŞAMI ÖNEMSIYORUZ


Burası, deniz kaplumbağalarının önemli bir yuvalama alanıdır. 1 Mayıs - 1 Ekim tarihleri arasında deniz kaplumbağalarının üreme mevsimidir. Onları korumak ve birlikte yaşamak için gerçekleştirdiğimiz koruma çalışmalarına lütfen destek veriniz.

Sahildeki uyarı levhaları ile belirtilen bölgeler, "Deniz Kaplumbağası Yuvalama Alanları"dır. Bu kumsalın bu bölümlerini kullanırken lütfen azami özeni gösteriniz. Daha fazla bilgi ve farklı dil seçenekleri için QR kodunu okutarak erişim sağlayabilirsiniz.

WELCOME TO BALMY! WE PRESERVE LIFE

This is an important nesting site for sea turtles. May 1 - October 1 is the breeding season for sea turtles. Please support our conservation efforts to protect them and live together.

The areas identified by warning signs on the beach are "Sea Turtle Nesting Areas". Please take the utmost care when using these parts of the beach. For more information and different language options, please scan the QR code.



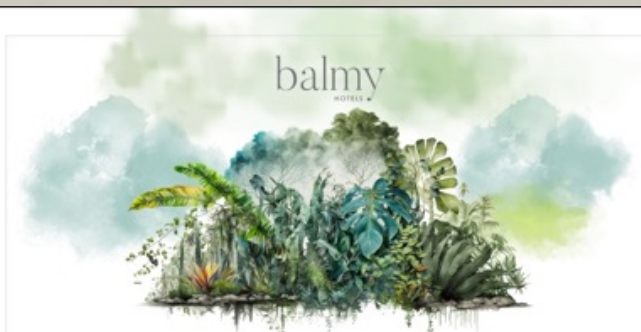
БИОЛОГИЧЕСКОЕ РАЗНООБРАЗИЕ

Balmy Nature

Биологическое разнообразие имеет решающее значение для создания комфортной и здоровой среды обитания. Различные организмы с разными функциями и характеристиками являются неотъемлемой частью природного порядка.

Для обеспечения непрерывности жизни на Земле сохранение и поддержание этого природного баланса крайне важно, и в Balmy мы осознаём нашу ответственность в этом направлении.

Для повышения осведомлённости наших гостей в нашем саду установлены информационные панели о биоразнообразии.



Balmy Doğası Biyolojik çeşitlilik, yaşanabilir ve sağlıklı bir çevrenin oluşması için hayati bir öneme sahiptir. İşlevleri ve özellikleri birbirinden farklı çeşitli canlılar doğal düzenin bir parçasıdır. Dünya üzerindeki yaşamın devam edebilmesi için bu doğal dengenin korunması ve devam ettirilmesi için Balmy olarak üzerimize düşen görevin farkındayız.

The Nature of Balmy Biodiversity is of vital importance for the formation of a livable and healthy environment. Various living beings with different functions and characteristics are part of the natural order. We at Balmy know our duty to preserve and maintain this natural balance for the continuity of life on Earth.

Die Natur von Balmy Die Biodiversität ist von entscheidender Bedeutung für die Schaffung einer lebenswerten und gesunden Umwelt. Verschiedene Lebewesen mit unterschiedlichen Funktionen und Eigenschaften sind Teil der natürlichen Ordnung. Wir bei Balmy sind uns unserer Pflicht bewusst, dieses natürliche Gleichgewicht zu bewahren und aufrechtzuerhalten, um das Leben auf der Erde fortzusetzen.

Природа Balmy Биоразнообразие имеет жизненно важное значение для формирования пригодной для жизни и здоровой окружающей среды. Различные живые существа с различными функциями и характеристиками являются частью природного порядка. Мы в Balmy осознаем нашу обязанность сохранять и поддерживать этот природный баланс для продолжения жизни на Земле.



УПРАВЛЕНИЕ ОТХОДАМИ

Управление перерабатываемыми отходами

- Мы предпринимаем различные инициативы по снижению образования отходов у источника и поощряем гостей и сотрудников участвовать в нашей программе переработки.
- В рамках проекта «нулевых отходов» мы сортируем отходы по цветовой маркировке. Наш персонал проходит обучение по сортировке отходов для обеспечения правильной утилизации и переработки.
- Временные площадки для хранения отходов разделяют пластик, бумагу и картон, металл, стекло, органические отходы и траву, которые затем передаются лицензированным компаниям для переработки.
- Мы отдаем предпочтение закупкам товаров в больших упаковках, а не одноразовых изделий, чтобы минимизировать количество упаковочных отходов.
- В зонах для персонала установлены кулеры с водой, что снижает потребление одноразовой бутылочной воды.
- Для уменьшения пластиковых отходов в зонах для гостей в ресторанах используются графины, а в барах — диспенсеры для воды.
- Мы выбираем товары в больших упаковках вместо одноразовых завтраков, чтобы избежать лишних упаковочных отходов.
- В общественных туалетах, умывальниках и туалетах для персонала используются многоразовые дозаторы мыла, что позволяет сократить использование пластика.
- Мы минимизируем потребление бумаги, по возможности проводя коммуникации и объявления по электронной почте.
- Все публикуемые документы в рамках нашей деятельности доступны в цифровом формате для руководителей подразделений.
- Документы, которые можно отслеживать в электронном виде, не печатаются, при этом для повышения осведомленности персонала регулярно проводятся внутренние и внешние тренинги.
- В общественных местах отеля установлены «Контейнеры для раздельного сбора отходов» для облегчения сортировки отходов у источника.
- В номерах гостей органические и упаковочные отходы разделяются.
- Отходы в зонах производства и подачи пищи сортируются у источника по видам отходов.

balmy
HOTELS



DAHA AZ PLASTİK ŞİŞE

Çevreye olan sorumluluğumuzun bilincindeyiz, sürdürülebilir bir gelecek için adımlar atmaktan gurur duyuyoruz. Otelimizde plastik şişe kullanımını minimumuma indirdiğimizi sizlerle paylaşmaktan mutluluk duyuyoruz.

Bu uygulamayı destekleyerek bizimle birlikte çevreyi koruma çabalarımıza katıldığınız için teşekkür ederiz. Sizin de desteğiyle, daha yeşil ve daha sürdürülebilir bir dünya yaratma yolunda önemli adımlar atmaya devam edeceğiz.

ONE LESS PLASTIC BOTTLE

We are aware of our responsibility to the environment and we are proud to take steps for a sustainable future. We are happy to share with you that we have minimized the use of plastic bottles in our hotel.

Thank you for supporting this practice and joining us in our efforts to protect the environment. With your support, we will continue to take important steps towards creating a greener and more sustainable world.



РАСПРЕДЕЛЕНИЕ ВИДОВ РАСТЕНИЙ В САДУ

ГРАФИК ПОТРЕБНОСТИ В ВОДЕ В ЗАВИСИМОСТИ ОТ РАЗНООБРАЗИЯ РАСТЕНИЙ

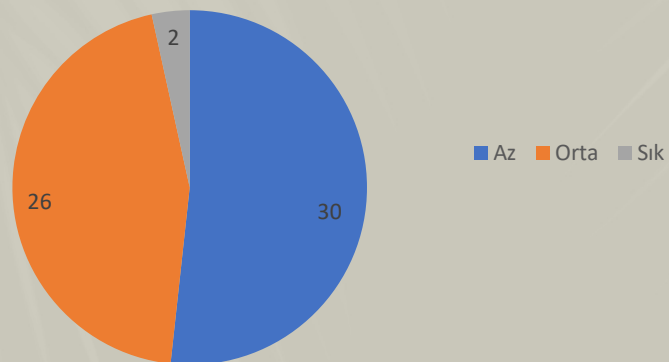


ГРАФИК ПОТРЕБНОСТИ В ВОДЕ В ЗАВИСИМОСТИ ОТ ОБЩЕГО КОЛИЧЕСТВА РАСТЕНИЙ

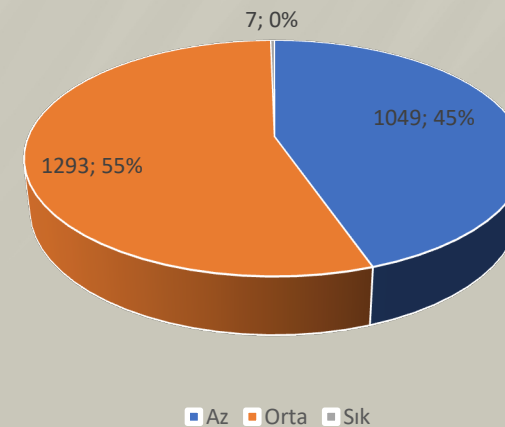
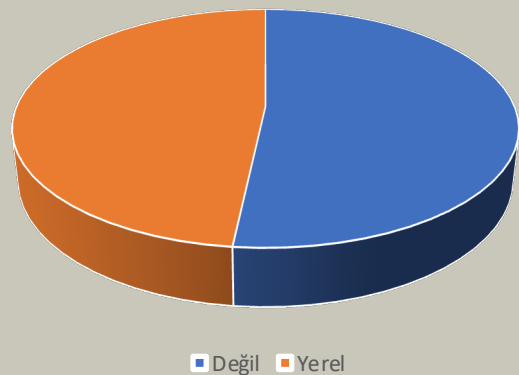
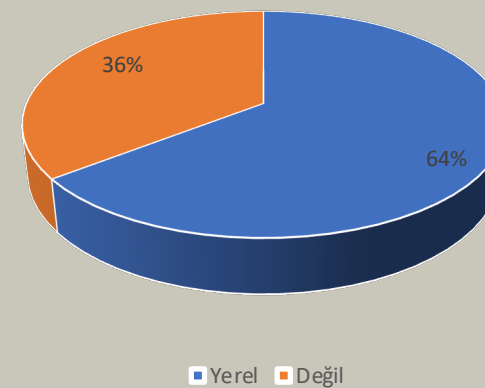


ГРАФИК ЛОКАЛЬНОСТИ В ЗАВИСИМОСТИ ОТ ВИДОВ РАСТЕНИЙ



ПРОЦЕНТ ЛОКАЛЬНОСТИ В ЗАВИСИМОСТИ ОТ КОЛИЧЕСТВА РАСТЕНИЙ





balmy
BEACH RESORT KEMER