



balmy
BEACH RESORT KEMER

NACHHALTIGKEITSBERICHT 2026

SEHR GEEHRTE GÄSTE, GESCHÄFTSPARTNER UND MITARBEITENDE,

Als BALMY BEACH RESORT HOTELS sind wir uns der Verantwortung bewusst, die nachhaltiger Tourismus mit sich bringt. Wir verstehen, dass Nachhaltigkeitsbemühungen im Tourismus dazu beitragen, negative Auswirkungen auf die Umwelt und das kulturelle Erbe zu minimieren. Unser Ziel ist es, zukünftigen Generationen eine bessere Welt zu hinterlassen.

In diesem Zusammenhang setzen wir unsere Bemühungen in verschiedenen Bereichen fort, die unter den Begriff der Nachhaltigkeit fallen – darunter die Reduzierung von Umweltauswirkungen, das Management von Energie-, Wasser- und Abfallressourcen, der Erhalt des kulturellen und sozialen Erbes, die Schaffung von wirtschaftlichem und sozialem Nutzen für die lokale Gemeinschaft sowie der Schutz der Umwelt.

In einer Welt, in der die Bedeutung des Klimawandels und der globalen Erwärmung zunehmend spürbar wird, ist es unser Bestreben, unsere Verantwortung bestmöglich zu erfüllen und gleichzeitig das Umweltbewusstsein unserer Mitarbeitenden zu stärken. Unser Ziel ist es, unsere Erfolge zu steigern, indem wir Nachhaltigkeitsrisiken effektiv managen und mit langfristigen Strategien auf nachhaltiges Wachstum hinarbeiten.

UNTERNEHMENSPOLITIK

- Als BALMY HOTELS verpflichten wir uns zu folgenden Grundsätzen:
- Kundenzufriedenheit an erste Stelle zu setzen und sichere sowie hochwertige Dienstleistungen anzubieten, während wir gleichzeitig auf minimalen Umweltschaden und maximalen Nutzen achten,
- Die Menschenrechte zu achten sowie alle diesbezüglichen Gesetze und Abkommen einzuhalten; alle unsere Gäste und Mitarbeitenden gleich zu behandeln – ohne Diskriminierung aufgrund von Rasse, Hautfarbe, Geschlecht, Religion, Weltanschauung, Alter, sozialem oder familiärem Status, Herkunft, körperlicher oder geistiger Einschränkung oder sexueller Orientierung,
- In allen Bereichen unserer Tätigkeit alle gesetzlichen Vorgaben und selbst eingegangenen Verpflichtungen unter Einbeziehung unserer Mitarbeitenden vollständig einzuhalten,
- Risiken und Chancen in allen Prozessen – einschließlich Kundenzufriedenheit, Lebensmittelsicherheit, nachhaltigem Tourismus, Umwelt-Risikomanagement sowie Arbeitssicherheit und Gesundheitsschutz – kontinuierlich zu identifizieren und auf höchstem Niveau zu verbessern,
- Unsere Mitarbeitenden durch Schulungen in all diesen Bereichen zu sensibilisieren,
- Den Energie- und Wasserverbrauch kontinuierlich zu überwachen und zu senken, ohne die Zufriedenheit der Gäste zu beeinträchtigen,
- Wir betrachten die Wassereffizienz als einen integralen Bestandteil unserer Umweltverantwortung und unseres nachhaltigen Managementansatzes. Im Einklang mit dem Umfang und der Art der Tätigkeiten unseres Hotels verpflichten wir uns, Wasser kontrolliert und verantwortungsvoll zu nutzen, den Wasserverbrauch zu messen, zu überwachen und zu analysieren sowie unsere Leistung kontinuierlich zu verbessern. Wir unterstützen den Einsatz von wassereffizienten Produkten, Dienstleistungen, Geräten und Designs, bewerten die Risiken, die sich aus dem Klimawandel und den Wasserressourcen ergeben, und entwickeln entsprechend vorbeugende und korrigierende Maßnahmen. Darüber hinaus streben wir an, das Bewusstsein unserer Mitarbeiter zu stärken und relevante Interessengruppen transparent über die nachhaltige Nutzung von Wasser als einen unserer Grundprinzipien zu informieren.
- Abfälle an der Quelle zu minimieren, entstehende Abfälle zu recyceln, die Umweltauswirkungen bei der Entsorgung zu reduzieren sowie die Philosophie der Null-Abfall-Strategie und Rückgewinnung zu übernehmen,
- Unsere Bedürfnisse möglichst von lokalen Anbietern zu decken, um den CO₂-Fußabdruck zu verringern und die Entwicklung der lokalen Gemeinschaft zu fördern, während wir ein Bewusstsein für bessere Produktionspraktiken schaffen,
- Unsere Lieferanten und Geschäftspartner zu motivieren, ihre Umweltleistung zu verbessern, Prinzipien der grünen Wirtschaft zu übernehmen und sich aktiv am Lebenszyklusansatz zu beteiligen,
- Das historische und kulturelle Erbe unserer Region zu schützen und in Zusammenarbeit mit lokalen Gemeinschaften und Unternehmen zu fördern,
- Die negativen Auswirkungen des Tourismus auf Umwelt und Kulturerbe zu minimieren und gleichzeitig eine nachhaltige Entwicklung im Tourismus zu maximieren,
- Aktivitäten zu unterstützen, die dem Prinzip der nachhaltigen Entwicklung dienen, sowie Risiken und Chancen im Zusammenhang mit Themen wie Klimawandel und Erhalt der Biodiversität – die zukünftige Generationen betreffen – ernst zu nehmen,
- Sicherzustellen, dass Tiere gemäß dem Tierschutzgesetz artgerecht in ihrer natürlichen Umgebung leben können,
- Negative Umweltauswirkungen unserer Aktivitäten zu verhindern und durch den Einsatz der bestverfügbaren Technologien Luft-, Wasser- und Bodenverschmutzung sowie Lärmbelastung zu reduzieren,
- Uns entschieden gegen Themen wie sexuellen Missbrauch, Korruption und Diskriminierung zu stellen,
- Notwendige Maßnahmen zu ergreifen, um unsere Mitarbeitenden vor psychischer Belästigung zu schützen, Bewusstseinsschulungen zu diesem Thema zu organisieren, auf den Schutz der Privatsphäre und des Privatlebens zu achten, mit Falschbeschuldigungen sensibel umzugehen und alle relevanten Gesetze vollständig einzuhalten.
- Wir verpflichten uns, die notwendigen Maßnahmen zu ergreifen, um sicherzustellen, dass unsere Mitarbeiter keiner psychologischen Belästigung (Mobbing) ausgesetzt sind, in diesem Zusammenhang Sensibilisierungsschulungen zu organisieren, die Vertraulichkeit sowie den Schutz der Privatsphäre zu respektieren, gegenüber unbegründeten Anschuldigungen die gebotene Sensibilität zu zeigen und die vollständige Einhaltung der einschlägigen gesetzlichen Bestimmungen sicherzustellen.
- Wir als BALMY HOTELS, insbesondere das BALMY HOTEL, verpflichten uns, diese Grundsätze einzuhalten.

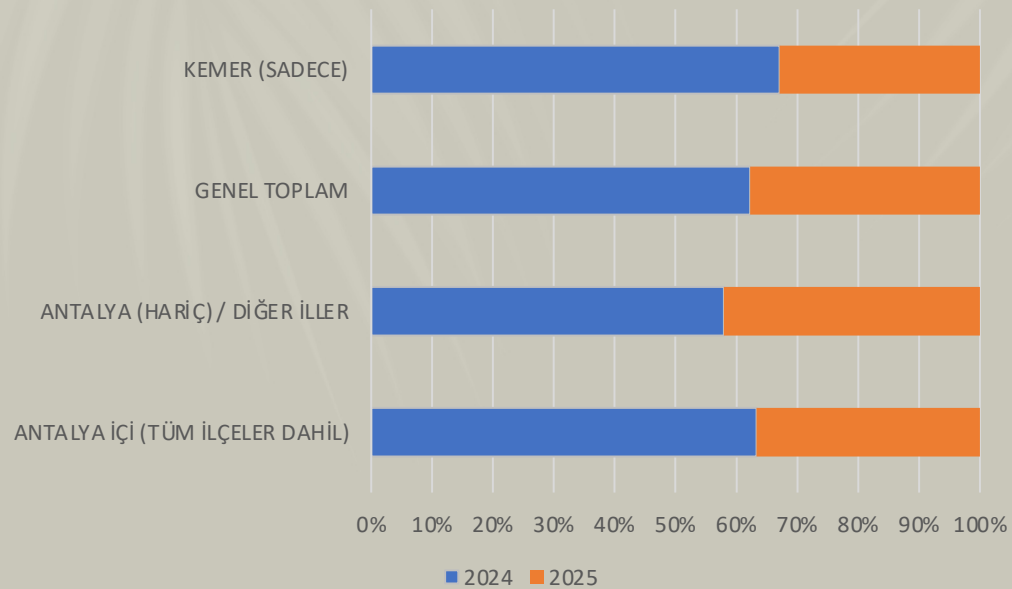
UNSERE VISION

Die erste Wahl unserer Gäste zu sein – geleitet von unseren Unternehmenswerten und Qualitätsstandards – und dabei Kontinuität zu gewährleisten.

UNSERE MISSION

In dem Sektor, in dem wir tätig sind, Ergebnisse zu erzielen, die den Erwartungen auf höchstem Qualitätsniveau entsprechen und uns die Zufriedenheit sowie das Vertrauen unserer Mitarbeitenden und Gäste verdienen.

LOCAL PURCHASING 2024- 2025



- Unterstützung der lokalen Wirtschaft und nachhaltige Beschaffungspraktiken
Wir sind uns unseres Beitrags zur lokalen Wirtschaft bewusst und beziehen daher den Großteil unserer Produkte von lokalen Produzenten. Im Sinne eines nachhaltigen Tourismus achten wir bei unseren Einkäufen auf umweltfreundliche Produkte und Dienstleistungen mit hoher Energie-, Wasser- und Abfalleffizienz.
- Die in unserer Anlage verwendeten Dekorationsmaterialien und Kissen stammen aus Frauenkooperativen.
- Ebenso sind die Holzschalen und -teller, die wir zu Dekorationszwecken verwenden, handgefertigte Produkte eines Schreiners aus Antalya.
- Die Schnullerketten, die wir unseren schwangeren Gästen schenken, werden von Unternehmerinnen aus Beldibi gefertigt.

Mit unserem Umweltbewusstsein und dem Anliegen, historische und kulturelle Werte zu bewahren, machen wir unsere Gäste auf Sehenswürdigkeiten in der Region Antalya aufmerksam und informieren sie über die Verhaltensregeln außerhalb unserer Anlage.

Durch diese Maßnahme möchten wir das Bewusstsein unserer Gäste für den Schutz historischer und kultureller Stätten stärken.



ANTİK KENT, MÜZE, CAMİ VE DOĞAL YAŞAM
PARKI KURALLARI

**RULES FOR THE ANCIENT CITY, MUSEUM, MOSQUE, AND
NATURAL LIFE PARK**

REGELN FÜR DIE ANTIKE STADT, DAS MUSEUM, DIE MOSCHEE
UND DEN NATURPARK

ПРАВИЛА ДЛЯ ДРЕВНЕГО ГОРОДА, МУЗЕЯ, МЕЧЕТИ
И ПАРКА ЖИВОЙ ПРИРОДЫ



ANTALYA GO TÜRKİYE



MORE INFO

REGIONALE LEBENSMITTEL

Wir präsentieren unsere regionalen Gerichte und geografisch geschützten Produkte an unserem Buffet und kennzeichnen sie für alle Gäste mit dem Hinweis „Traditionelle Türkische Küche“.



ANTALYA PİYAZI

ANTALYA PİYAZ (BEAN SALAD)

PİYAZ AUS ANTALYA (BOHNENSALAT)

АНТАЛЬЯ ПИЯЗ

(ФАСОЛЕВЫЙ САЛАТ)

Wir machen unsere Flitterwochengäste mit anatolisch-türkischen Traditionen vertraut, indem wir ein langes gemeinsames Kissen sowie kleine traditionelle türkische Andenken bereitstellen.



The idiom "to grow old on one pillow" represents a deep-rooted Anatolian Turkish tradition dating back to the past.

It symbolizes married couples living a long life together. According to this tradition, couples would use a single, long pillow for their bed, symbolizing that they were one in their marriage. The pillow was an important part of the dowry chest and as a double pillow it symbolized unity and togetherness in marriage.

If there was a disagreement between the couple, they could not take their own pillow and sleep elsewhere, which allowed for faster problem solving and reconciliation. Although the tradition has been eroded by urban culture over time, it is still alive in rural Anatolia.

As the Balmy Hotels family, we wish you a happy adventure where you will overcome difficulties together throughout your life with a tight and loving union like "growing old on one pillow".



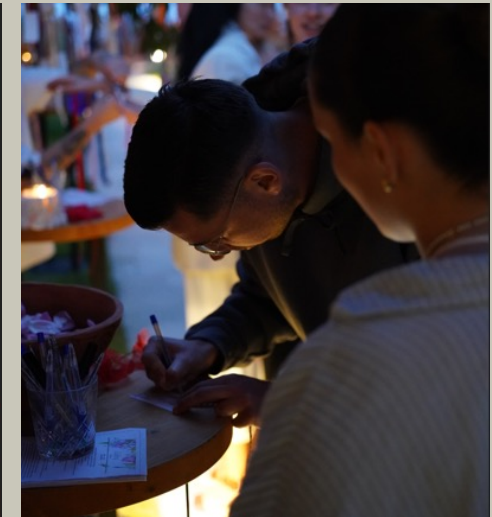
UNSERE HIDIRELLEZ-FEIERLICHKEITEN

- Hidirellez ist ein saisonales Fest, das in der Turkwelt und einigen Balkanländern gefeiert wird, üblicherweise am 6. Mai.
- Geschichte:
Nach der alten türkischen Kultur hat Hidirellez seine Wurzeln in der vorislamischen Zeit, als die Türken die Ankunft des Frühlings feierten. Diese Feste symbolisierten die Wiedergeburt der Natur und den Überfluss.

FEIERLICHE BRÄUCHE

Die Hidirellez-Feierlichkeiten können je nach lokalen Traditionen und Glaubensvorstellungen variieren, doch einige gemeinsame Elemente sind:

- Wunschbaum: Das Aufschreiben von Wünschen auf Papierstücken und das Aufhängen an einen Baum ist eine weit verbreitete Praxis.
- Über Feuer springen: Ein Ritual, bei dem die Menschen über Feuer springen, um sich von bösen Geistern zu reinigen und Gesundheit zu wünschen.
- Ausflug in Grünflächen: Veranstaltungen in grünen Bereichen zur Feier der Erneuerung der Natur.
- Blumen nachts ins Wasser werfen: In der Hidirellez-Nacht werden Blumen und grüne Pflanzen ins Wasser geworfen, was Wohlstand bringen soll.
- Dieses Fest symbolisiert den Wunsch der Menschen, in Harmonie mit der Natur zu leben, sowie Wünsche nach Überfluss und Gesundheit.



In unserem Hotel haben wir kulturelle Strukturen von regionaler Bedeutung bewahrt, wie Olivenölpressen, Mühlen, Kupferkessel zur Rosenölgewinnung und traditionelle Gefäße. Wir bieten unseren Gästen informative Präsentationen über diese kulturellen Einrichtungen an, um sie darüber aufzuklären.



balmy
HOTELS



KÖY TİPİ GÜL YAĞI İBRİĞİ

1930'dan beri kullanılan imbiğe adı verilen basit damıtma kazanlarında su distilasyon yöntemiyle üretilir. Bu yöntemde imbiğe 15 kg taze gül çiçeği konur ve içine 45 litre su ilave edilerek iki saat kaynatılır. İşlem sonunda 5 gr gül yağı elde edilir. Ülkemizde Isparta ilinde yetişen gül ve gül yağı "coğrafi işaret" sahibi ender bir üründür.

ROSE OIL FITCHER

It is produced by water distillation method in simple distillation boilers called retort, which has been used since 1930. In this method, 15 kg of fresh rose flowers are placed in the retort and 45 liters of water is added to it and boiled for two hours. At the end of the process, 5 gr rose oil is obtained. Rose and rose oil grown in the province of Isparta in our country is a rare product with a "geographical indication".



balmy
HOTELS



DÜVEN

18.yy sonu 19.yy başında tarımda makineleşmenin gerçekleşmediği dönemde arpa harmanlama için kullanılmıştır. Genellikle iki öküz veya iki katır tarafından sürülünerek kullanılan alet günümüzde yerini biçer döver almıştır.

THRASHING SLEDGE

At the end of the 18th century and at the beginning of the 19th century, barley was used for threshing when the mechanization of agriculture did not take place. Threshing Sledge, generally operated by two oxen or two mules, has now been replaced by machines.



balmy
HOTELS

AHŞAP ZEYTİN SIKMA HENGESİ

1940lı yıllarda ülkemizde kullanılan sistem; insan yada hayvan kuvveti ile zeytin hamurundan yağ çıkarmak için kullanılır. Yağ çıkartırken daha fazla baskı yapmaya yarayan sonsuz vida sistemi Romalılar tarafından geliştirilmiştir. Kükür çavdarasıyla ortadaki vida ayağına hareket eder ve baskın uygulayarak içindeki zeytinyağının ayağına akması sağlanır.

WOODEN OLIVE PRESSING VISE

The system used in our country since the 1940s is used to extract olive oil by animal or human power. The introduction of the screw by the Romans was one of the most important developments in oil production technology, which made it possible to increase the amount of pressure on olive paste. Turning the handle causes the wood screw to move down and apply pressure to the press board. The wooden squeezes the olive paste and the olive oil flows down and collected by the producer to be bottled.

VERANTWORTUNGSVOLLE BESCHAFFUNGSPRAKTIKEN

- Im Balmy Beach Resort Hotel ist es unser Ziel, alle für unseren Betrieb benötigten Waren und Dienstleistungen termingerecht, zu wettbewerbsfähigen Preisen und Zahlungsbedingungen sowie in höchstmöglicher Qualität zu beschaffen.
- Im Rahmen der Anforderungen unseres implementierten Qualitätsmanagementsystems fördern wir das Wachstum und die Entwicklung unserer Lieferanten in partnerschaftlicher Zusammenarbeit.
- Bei der Materialbeschaffung legen wir besonderen Wert auf umweltfreundlich verpackte Produkte. Unsere Lieferantenauswahl erfolgt bevorzugt aus Unternehmen mit Umweltbewusstsein. Bevorzugt werden Lieferanten mit ISO 14001 Umweltmanagementsystem-Zertifizierung, Produkten mit FSC-Label sowie bei Lebensmittellieferanten solche mit ISO 22000 Zertifikat für Lebensmittelsicherheitsmanagement.
- Wir bevorzugen es, möglichst lokal einzukaufen und mit regionalen Unternehmen zusammenzuarbeiten. So möchten wir die Umweltauswirkungen durch die Reduzierung von CO₂-Emissionen der Lieferfahrzeuge minimieren und gleichzeitig die regionale Beschäftigung unterstützen.
- Produkte, die unsere Einkaufskriterien erfüllen, werden von uns bevorzugt angenommen. Regelmäßige Vor-Ort-Bewertungen unserer Lieferanten sind Bestandteil unseres Prozesses. Für Geräte mit Energieverbrauch bevorzugt wir den Einkauf von Produkten der Energieeffizienzklasse A+++.

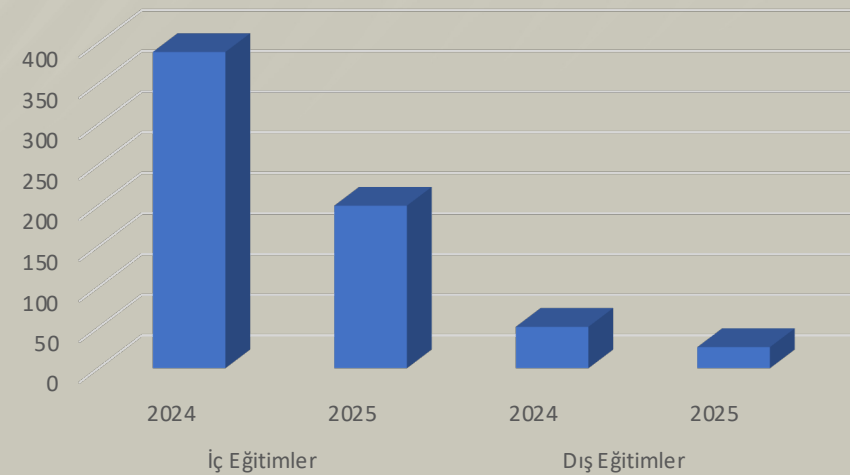


SCHULUNGEN

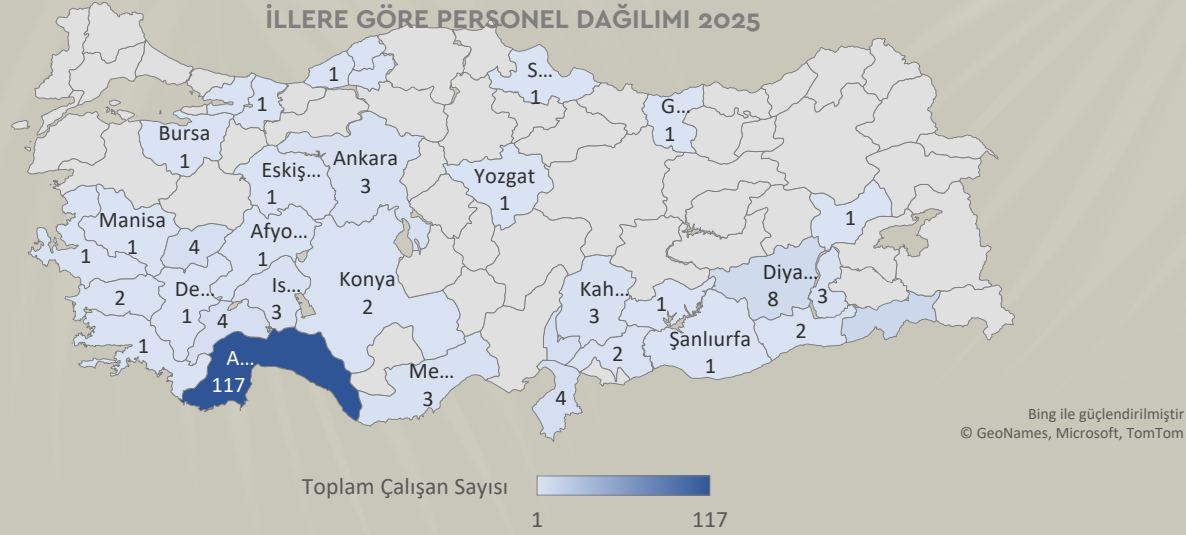
Zu Beginn jeder Saison erhalten alle Mitarbeitenden gemäß unserer Planung sowohl verpflichtende externe Schulungen als auch On-the-Job-Trainings.

Neben diesen Pflichtschulungen werden verschiedene Programme zu unterschiedlichen Themen organisiert, um das Bewusstsein und die Motivation der Mitarbeitenden zu stärken.

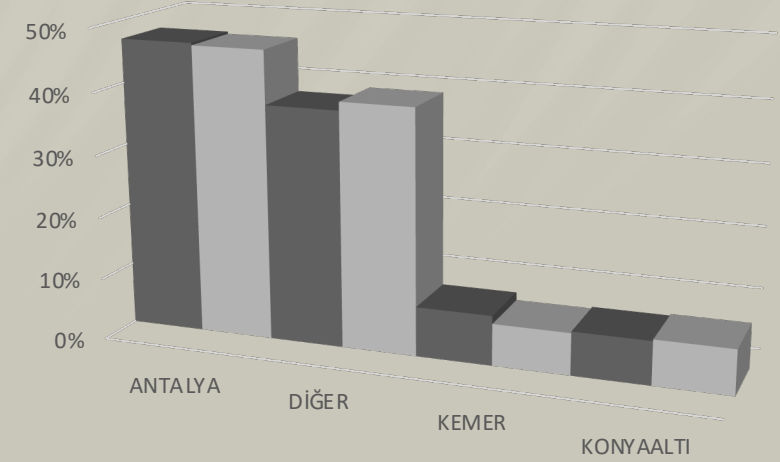
BALMY BEACH RESORT TRAININGS 2024-2025



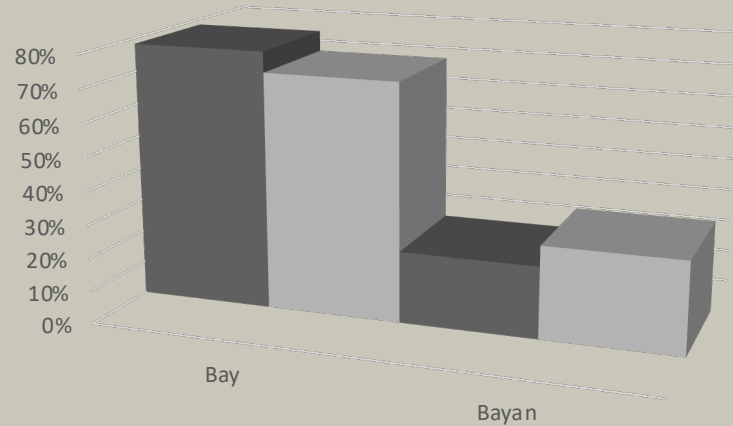
MITARBEITERÜBERSICHT 2025



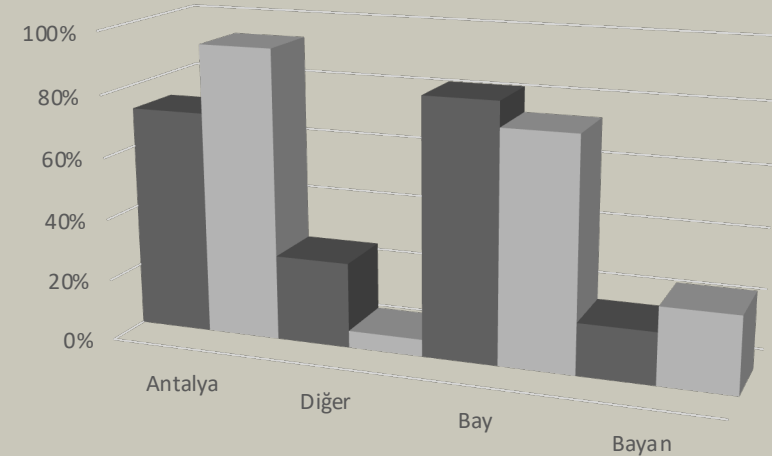
LOCAK EMPLOYEE 2024-2025



STAFF GENDER DİSTRİBÜTİON 2024-2025



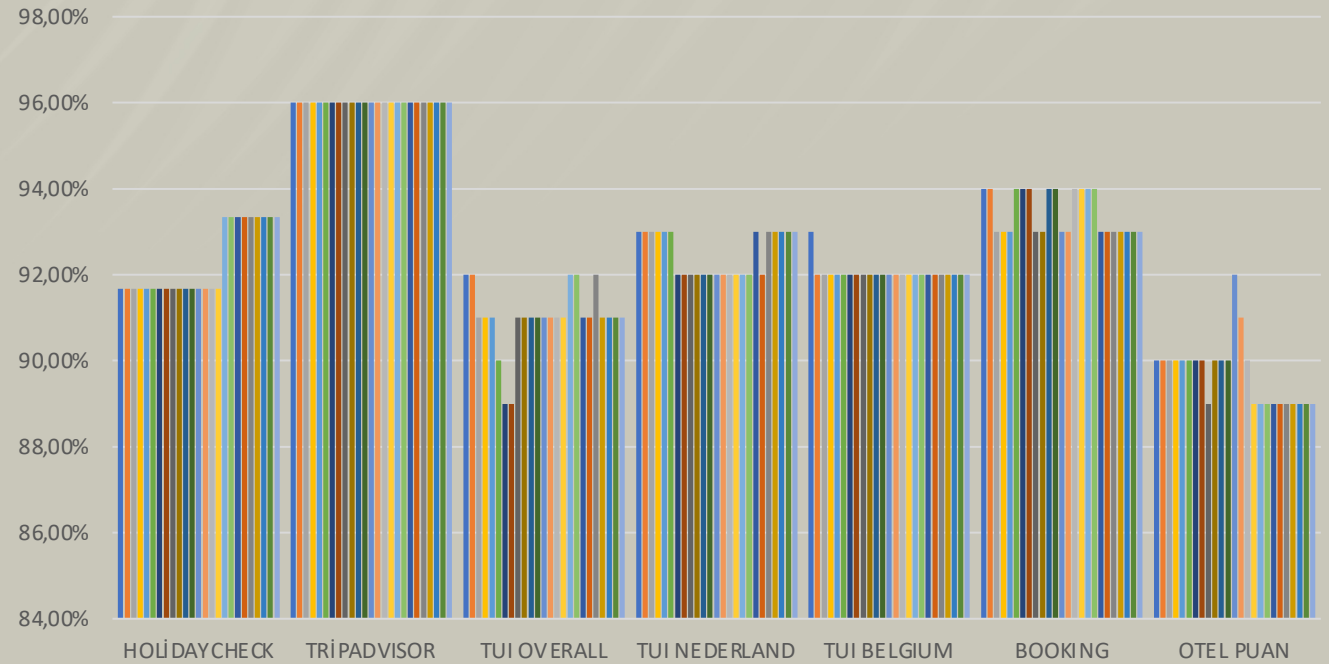
MANAGEMENT DİSTRİBÜTİON 2024-2025



Wir stehen in ständigem Austausch mit unseren Gästen und suchen nach Lösungen, indem wir ihr Feedback sorgfältig prüfen.

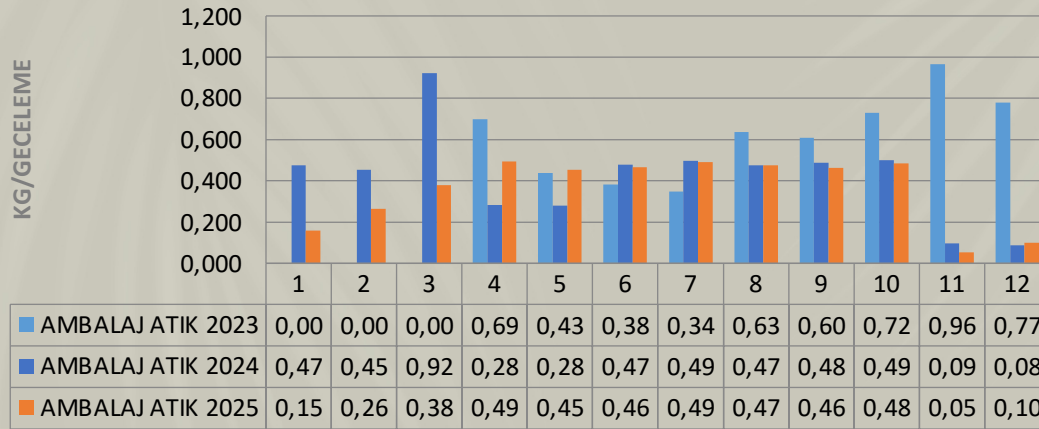
Durch die von uns durchgeführten Zufriedenheitsumfragen erhalten wir wertvolle Einblicke in ihre Urlaubserfahrungen, wodurch wir unsere Stärken erkennen und gezielt Verbesserungsmöglichkeiten identifizieren können.

BALMY BEACH RESORT GUEST SATISFACTION

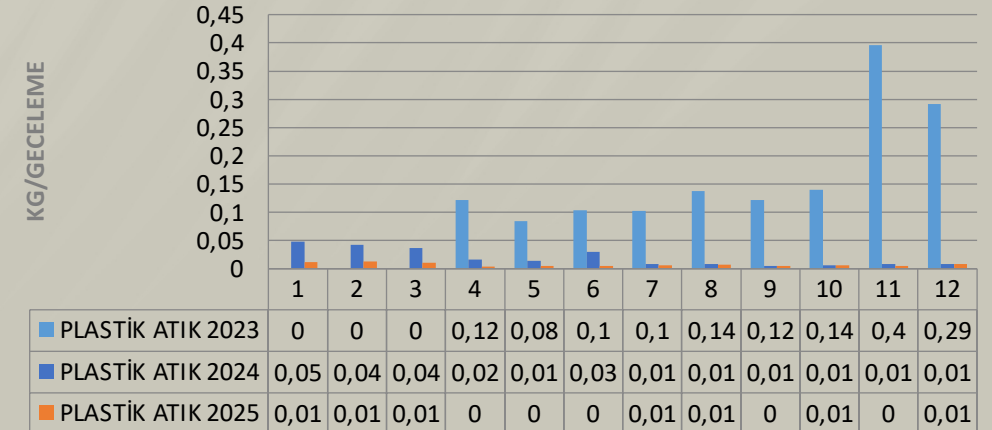


ABFALLSTATISTIKEN 2023-2025

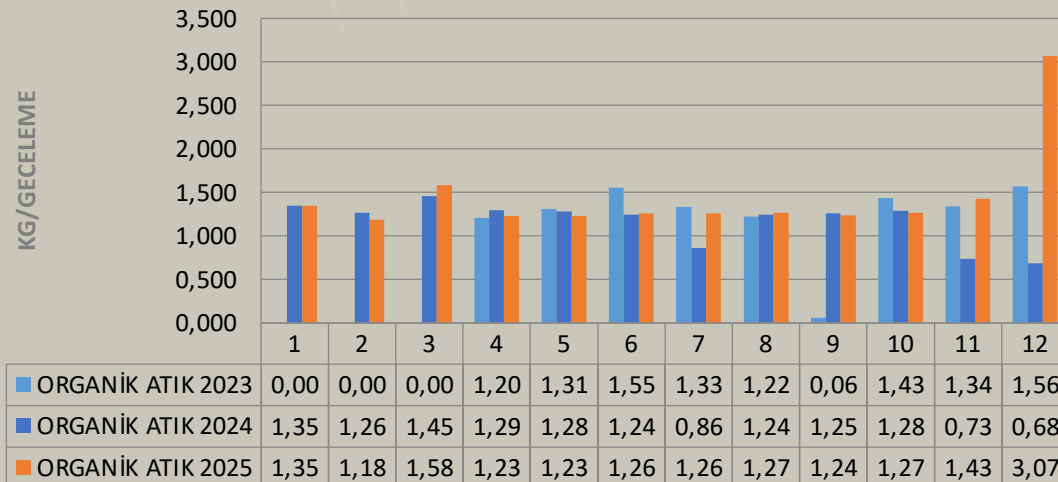
WASTE PAPER 2023-2025



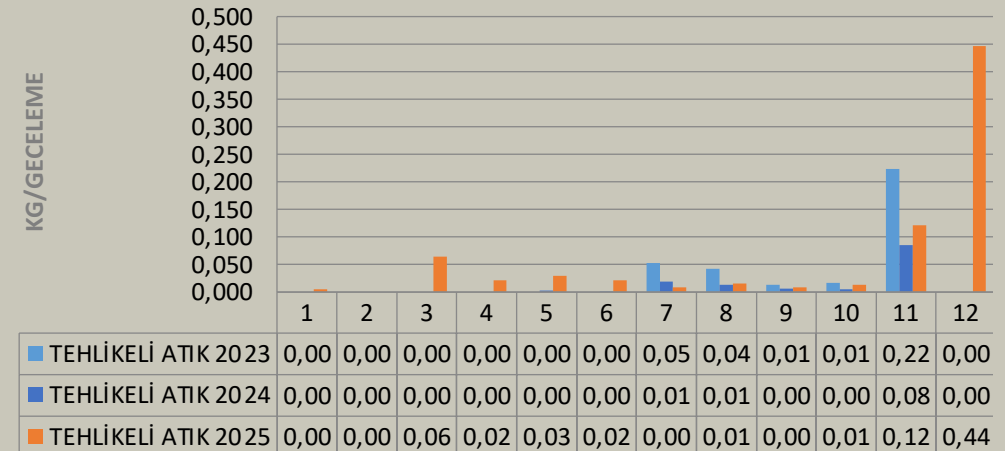
WASTE PLASTIC 2023-2025



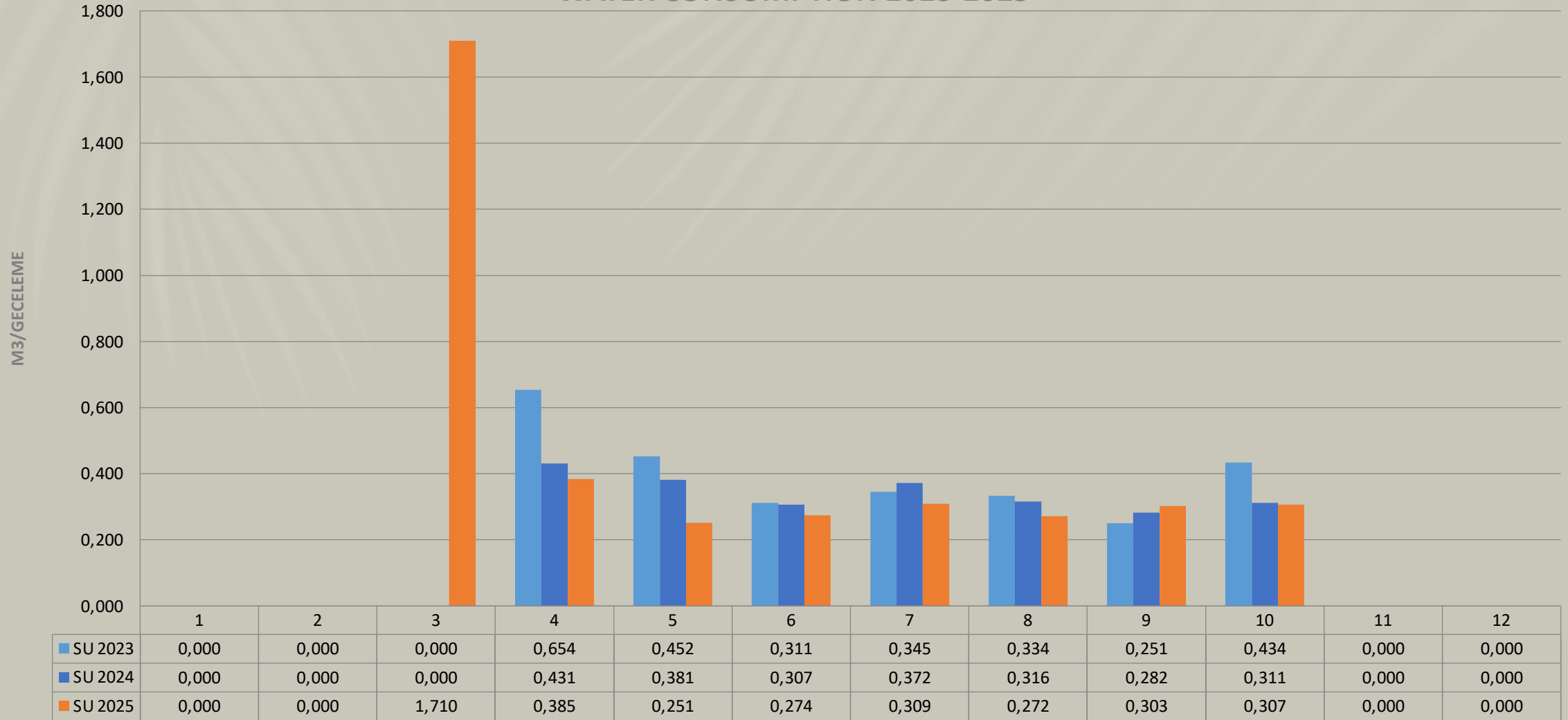
WASTE OTHER 2023-2025



HAZARDOUS WASTE 2023-2025



WATER CONSUMPTION 2023-2025



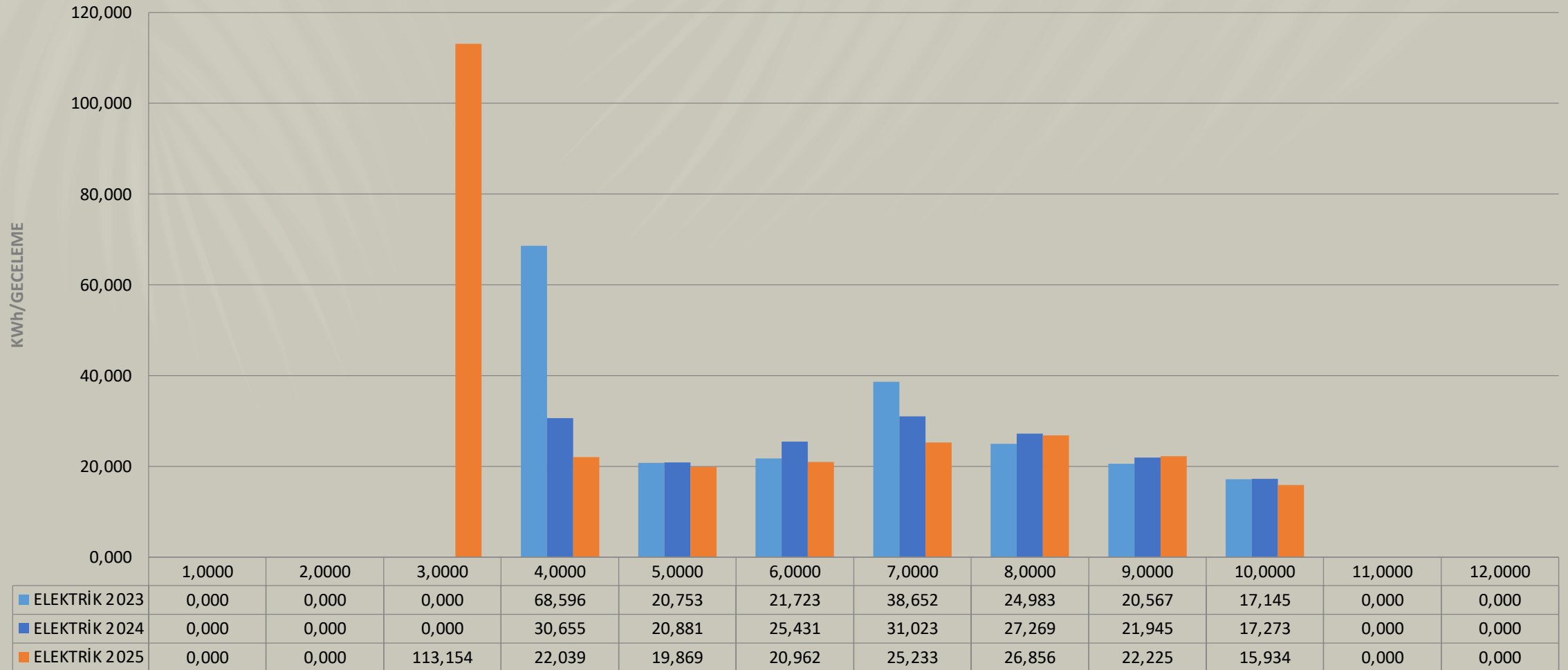
UMWELTBEWUSSTSEIN – ENERGIESPAREN

Im Bewusstsein der begrenzten Energiequellen überwachen wir unseren Verbrauch, sensibilisieren unsere Mitarbeitenden und setzen Initiativen um, um die Energieeffizienz kontinuierlich zu verbessern – stets mit dem Ziel, Energie- und Wasserverbrauch zu reduzieren.

Um Umweltschäden zu vermeiden, entsorgen wir unseren Abfall und Sondermüll nach Recyclingprinzipien, damit keine Verschmutzung der Natur erfolgt. Besonderes Augenmerk legen wir auf den Schutz der in unserer Region heimischen Pflanzen- und Tierarten.

In unserer gesamten Anlage verwenden wir LED-Leuchtmittel, und sensible Sensoren verhindern Energieverschwendung in ungenutzten Bereichen. Alle unsere Klimaanlage wurden aufgrund ihrer energiesparenden Eigenschaften ausgewählt.

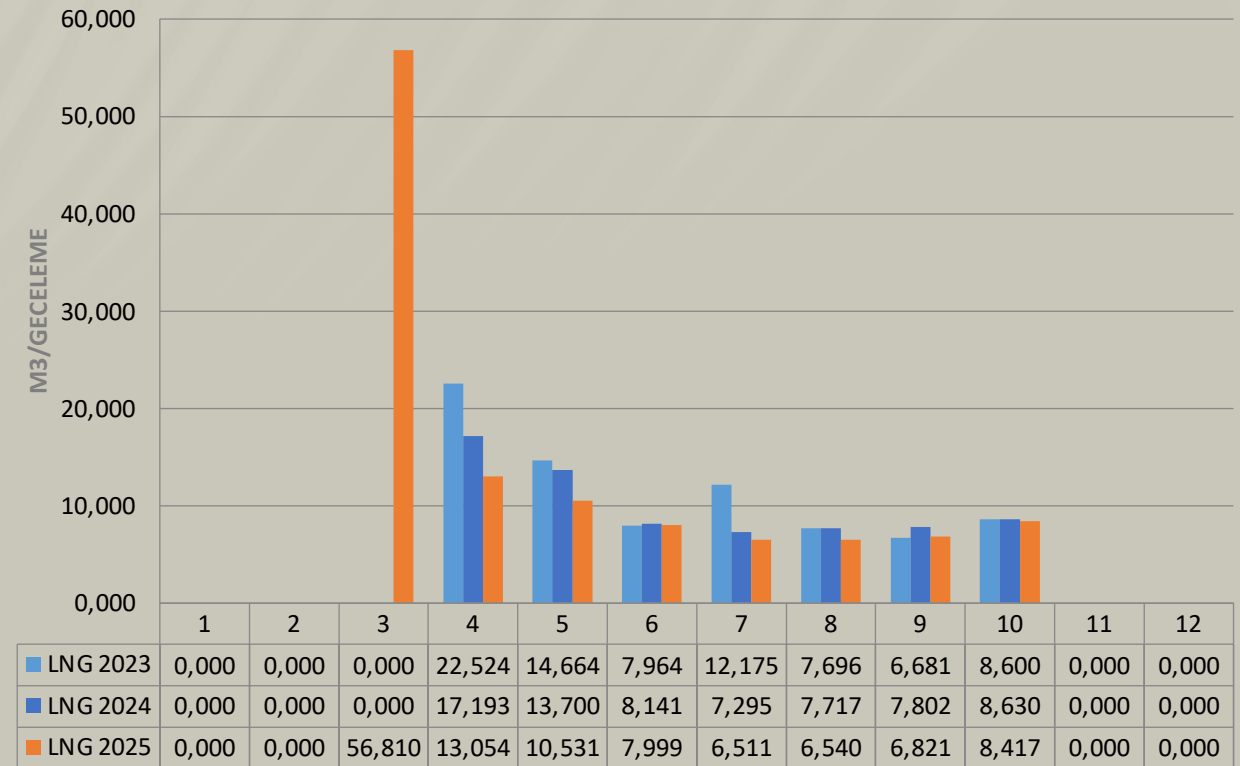
ELECTRICITY CONSUMPTION 2023-2025



REDUZIERUNG DES ENERGIEVERBRAUCHS

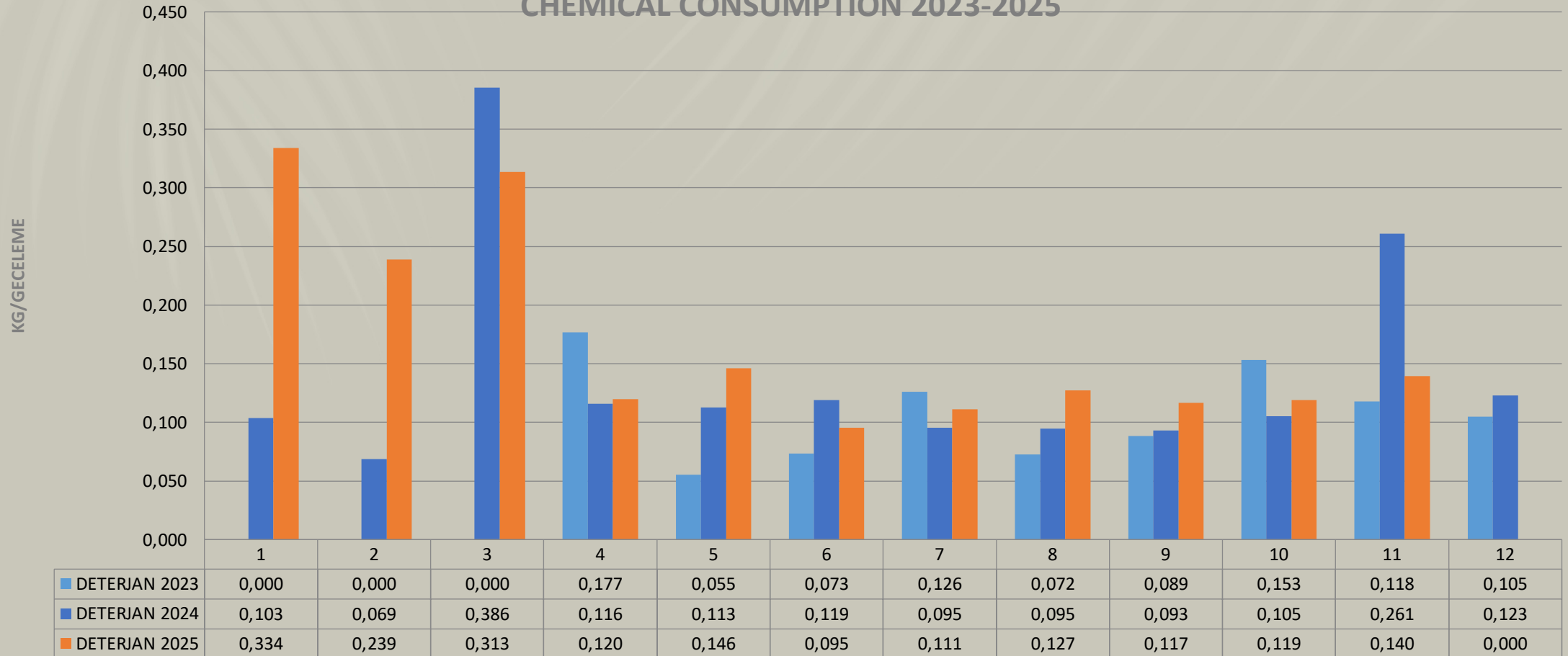
- Geplante Maßnahmen:
- Die Wartung der Druckregler für Erdgas in den Kesseln und Küchenbereichen ist terminiert.
- Wartungsarbeiten an Kesseln und Wärmetauschersystemen werden während der Sommermonate durchgeführt.
- Der Alterungsprozess der Kessel wird durch regelmäßige Wartungen überwacht.
- Das Küchenpersonal wird im Umgang mit gasbetriebenen Öfen geschult.

LNG CONSUMPTION 2023-2025



Wir überwachen den Verbrauch der von uns eingesetzten Chemikalien und ergreifen Maßnahmen, um den Pro-Kopf-Verbrauch zu reduzieren, ohne dabei die Hygienestandards zu vernachlässigen.

CHEMICAL CONSUMPTION 2023-2025



BEWUSSTSEIN DER GÄSTE

In der Umgebung unseres Hotels befinden sich kulturelle Erbestätten wie die antiken Städte Phaselis und Olympos, an deren Küstenlinie bedrohte Tierarten leben.

Besonders geschützt ist das Nistgebiet der Meeresschildkröten Caretta Caretta. Wenn unsere Gäste diese Gebiete besuchen, informieren wir sie über wertvolle QR-Codes, die an Zäunen entlang des Strandes angebracht sind.

Diese weisen darauf hin, die Nester nicht zu betreten, keine Feuer zu entfachen, keinen Müll am Ufer zu hinterlassen und die Tierwelt nicht zu stören.



BALMY'YE HOŞ GELDİNİZ! YAŞAMI ÖNEMSIYORUZ

Burası, deniz kaplumbağalarının önemli bir yuvalama alanıdır. 1 Mayıs - 1 Ekim tarihleri arasında deniz kaplumbağalarının üreme mevsimidir. Onları korumak ve birlikte yaşamak için gerçekleştirdiğimiz koruma çalışmalarına lütfen destek veriniz.

Sahildeki uyarı levhaları ile belirtilen bölgeler, "Deniz Kaplumbağası Yuvalama Alanları"dır. Bu kumsalın bu bölümlerini kullanırken lütfen azami özeni gösteriniz. Daha fazla bilgi ve farklı dil seçenekleri için QR kodunu okutarak erişim sağlayabilirsiniz.

WELCOME TO BALMY! WE PRESERVE LIFE

This is an important nesting site for sea turtles. May 1 - October 1 is the breeding season for sea turtles. Please support our conservation efforts to protect them and live together.

The areas identified by warning signs on the beach are "Sea Turtle Nesting Areas". Please take the utmost care when using these parts of the beach. For more information and different language options, please scan the QR code.



BIOLOGISCHE VIELFALT

Balmy Nature

Biologische Vielfalt ist von entscheidender Bedeutung für die Schaffung einer lebenswerten und gesunden Umwelt. Verschiedene Organismen mit unterschiedlichen Funktionen und Eigenschaften sind wesentliche Bestandteile der natürlichen Ordnung.

Um das Leben auf der Erde zu erhalten, ist es unerlässlich, dieses natürliche Gleichgewicht zu bewahren und zu erhalten. Bei Balmy sind wir uns unserer Verantwortung in diesem Zusammenhang bewusst.

Um das Bewusstsein unserer Gäste zu fördern, haben wir in unserem Garten Informationspanels zur biologischen Vielfalt aufgestellt.



Balmy Doğası Biyolojik çeşitlilik, yaşanabilir ve sağlıklı bir çevrenin oluşması için hayati bir öneme sahiptir. İşlevleri ve özellikleri birbirinden farklı çeşitli canlılar doğal düzenin bir parçasıdır. Dünya üzerindeki yaşamın devam edebilmesi için bu doğal dengenin korunması ve devam ettirilmesi için Balmy olarak üzerimize düşen görevin farkındayız.

The Nature of Balmy Biodiversity is of vital importance for the formation of a livable and healthy environment. Various living beings with different functions and characteristics are part of the natural order. We at Balmy know our duty to preserve and maintain this natural balance for the continuity of life on Earth.

Die Natur von Balmy Die Biodiversität ist von entscheidender Bedeutung für die Schaffung einer lebenswerten und gesunden Umwelt. Verschiedene Lebewesen mit unterschiedlichen Funktionen und Eigenschaften sind Teil der natürlichen Ordnung. Wir bei Balmy sind uns unserer Pflicht bewusst, dieses natürliche Gleichgewicht zu bewahren und aufrechtzuerhalten, um das Leben auf der Erde fortzusetzen.


Природа Balmy Биоразнообразие имеет жизненно важное значение для формирования пригодной для жизни и здоровой окружающей среды. Различные живые существа с различными функциями и характеристиками являются частью природного порядка. Мы в Balmy осознаем нашу обязанность сохранять и поддерживать этот природный баланс для продолжения жизни на Земле.



ABFALLMANAGEMENT

Abfallmanagement und Recycling

- Wir ergreifen verschiedene Maßnahmen, um Abfall bereits an der Quelle zu reduzieren, und ermutigen sowohl Gäste als auch Mitarbeitende, aktiv an unserem Recyclingprogramm teilzunehmen.
- Im Rahmen eines Zero-Waste-Projekts trennen wir Abfälle nach Farbkennzeichnungen. Unser Personal wird regelmäßig in der richtigen Mülltrennung geschult, um eine ordnungsgemäße Entsorgung und Wiederverwertung sicherzustellen.
- Temporäre Lagerbereiche trennen Plastik-, Papier-Karton-, Metall-, Glas-, Bio- und Grünschnittabfälle, die anschließend von lizenzierten Firmen recycelt werden.
- Zur Minimierung von Verpackungsmüll bevorzugen wir Produkte in Großverpackungen gegenüber Einwegartikeln. In den Mitarbeiterbereichen reduzieren Wasserspender den Verbrauch von Einwegflaschen.
- In den Gästebereichen nutzen wir Wasserkaraffen in Restaurants und Wasserspender an den Bars, um Plastikmüll zu vermeiden.
- Frühstückartikel werden vorzugsweise als Großpackungen angeboten, um Verpackungsabfall zu verhindern. Öffentliche Waschräume, Mitarbeiterhandwaschbecken und Toiletten sind mit nachfüllbaren Seifenspendern ausgestattet.
- Wir minimieren den Papierverbrauch, indem Kommunikation und Ankündigungen, wann immer möglich, per E-Mail erfolgen. Alle betrieblichen Dokumente sind digital für Abteilungsleiter zugänglich, und Dokumente, die elektronisch verfolgt werden können, werden nicht ausgedruckt.
- Fortlaufende interne und externe Schulungen steigern das Bewusstsein unserer Mitarbeitenden. In öffentlichen Hotelbereichen stehen "Abfalltrennbehälter" zur einfachen Mülltrennung bereit.
- In den Gästezimmern wird organischer Abfall von Verpackungsmüll getrennt. Auch in Bereichen der Lebensmittelherstellung und -präsentation erfolgt die Abfalltrennung an der Quelle entsprechend der Abfallarten.



DAHA AZ PLASTİK ŞİŞE


Çevreye olan sorumluluğumuzun bilincindeyiz, sürdürülebilir bir gelecek için adımlar atmaktan gurur duyuyoruz. Otelimizde plastik şişe kullanımını minimumuma indirdiğimizi sizlerle paylaşmaktan mutluluk duyarız.

Bu uygulamayı destekleyerek bizimle birlikte çevreyi koruma çabalarımıza katkıdığınız için teşekkür ederiz. Sizlerin de desteğiyle, daha yeşil ve daha sürdürülebilir bir dünya yaratma yolunda önemli adımlar atmaya devam edeceğiz.

ONE LESS PLASTIC BOTTLE

We are aware of our responsibility to the environment and we are proud to take steps for a sustainable future. We are happy to share with you that we have minimized the use of plastic bottles in our hotel.

Thank you for supporting this practice and joining us in our efforts to protect the environment. With your support, we will continue to take important steps towards creating a greener and more sustainable world.



VERTEILUNG DER PFLANZENARTEN IM GARTEN

WASSERBEDARF NACH PFLANZENVIELFALT - DIAGRAMM

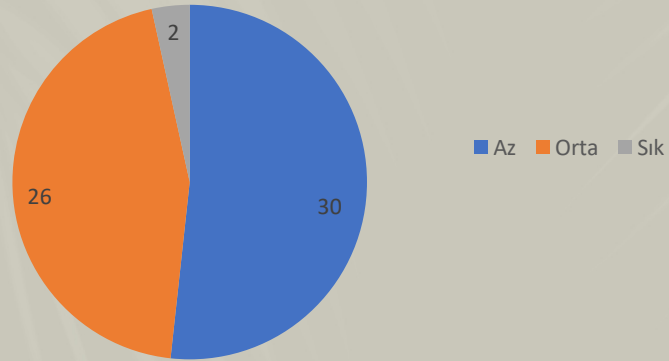
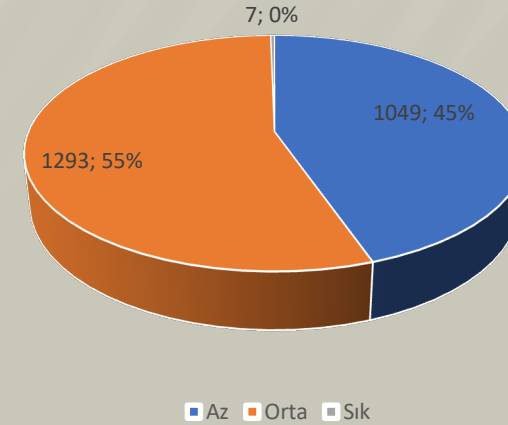
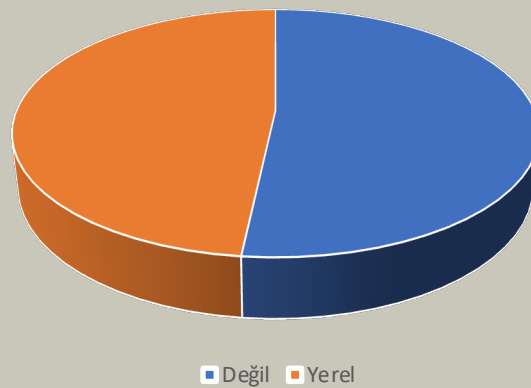


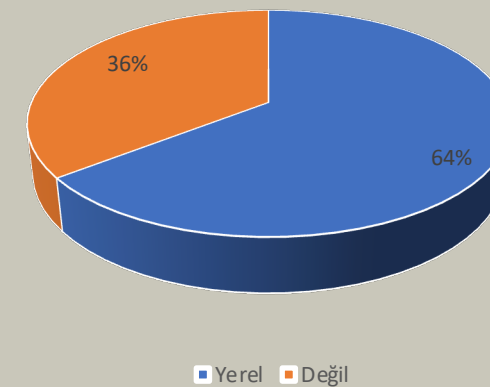
DIAGRAMM DES WASSERBEDARFS BASIEREND AUF DER GESAMTANZAHL DER PFLANZEN



GRAFIK ZUR REGIONALITÄT NACH PFLANZENART



ANTEIL DER REGIONALITÄT BASIEREND AUF DER ANZAHL DER PFLANZEN





balmy
BEACH RESORT KEMER.